



# Legge N.38 del 15/03/2010



## Legge N. 38 del 15/03/2010

### Articolo 1

La presente legge tutela il **diritto del cittadino** ad accedere alle **cure palliative** e alla **terapia del dolore**.

### Articolo 7

**Obbligo** di riportare la **rilevazione del dolore** all'interno della cartella clinica

### Articolo 10

**Semplificazione** delle procedure di **accesso ai medicinali** impiegati nella terapia del dolore

# Attuazione della legge 38/2010

## Verifica dei NAS in 244 ospedali

*“Lotta al dolore, Italia divisa”*

Media strutture che si sono adeguate alle disposizioni della Legge 38/2010:

- Nord: 88%
- Centro: 75%
- Sud: 53%

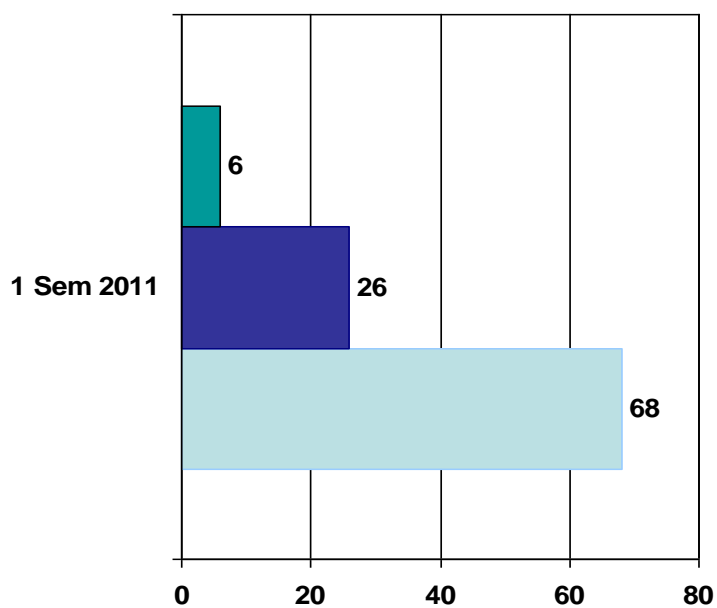
Percentuale media di adeguamento (legge 38/2010)

DA 1 AL 50%
Campania
Molise
Puglia
Sardegna
Umbria
DA 51 AL 75%
Abruzzo
Calabria
Lazio
Liguria
Sicilia
DA 76 AL 100%
Basilicata
Emilia Romagna
Friuli Venezia Giulia
Lombardia
Marche
Piemonte
Toscana
Trentino Alto Adige
Valle d'Aosta
Veneto

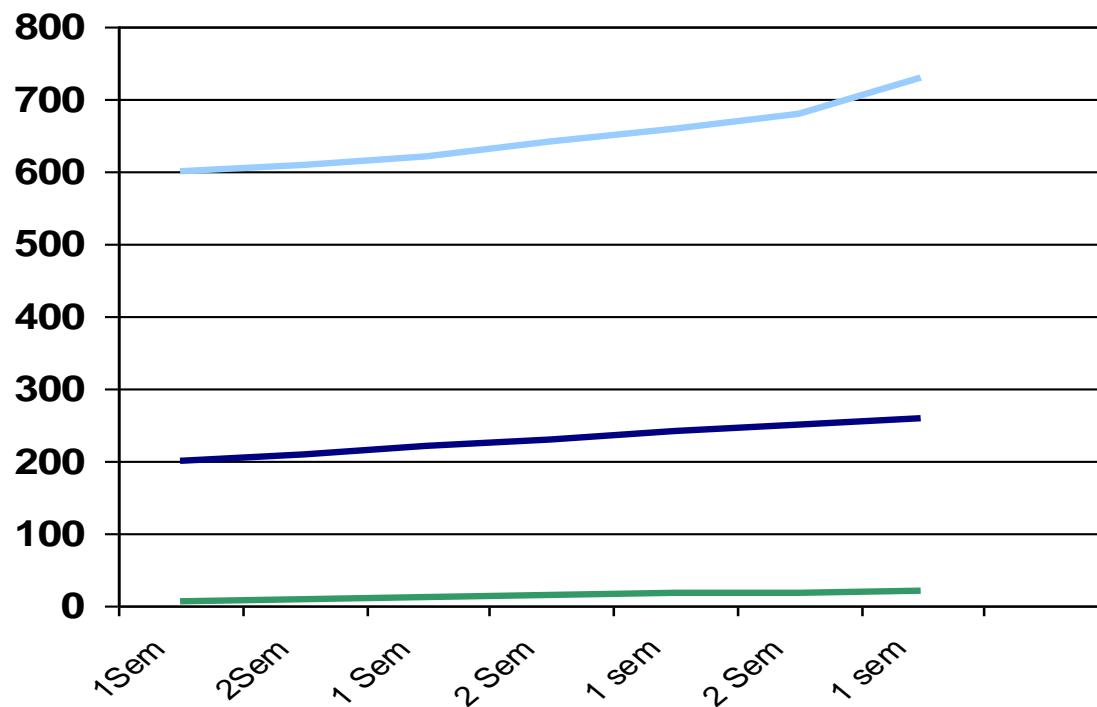


# Il “Tabù Intraospedaliero”

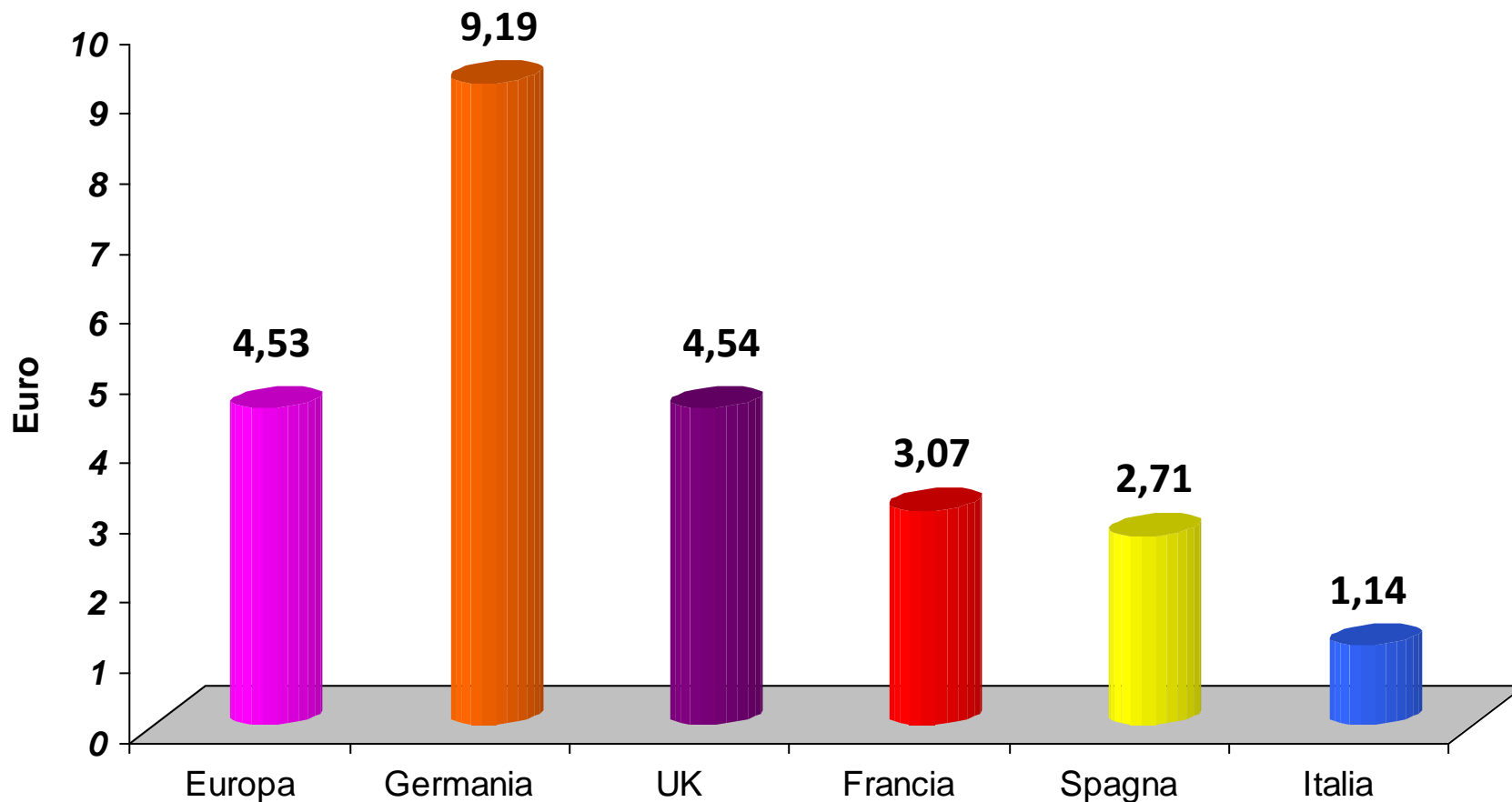
Consumi farmaci Oppiacei ( %) intraospedaliero nei 244 ospedali monitorati



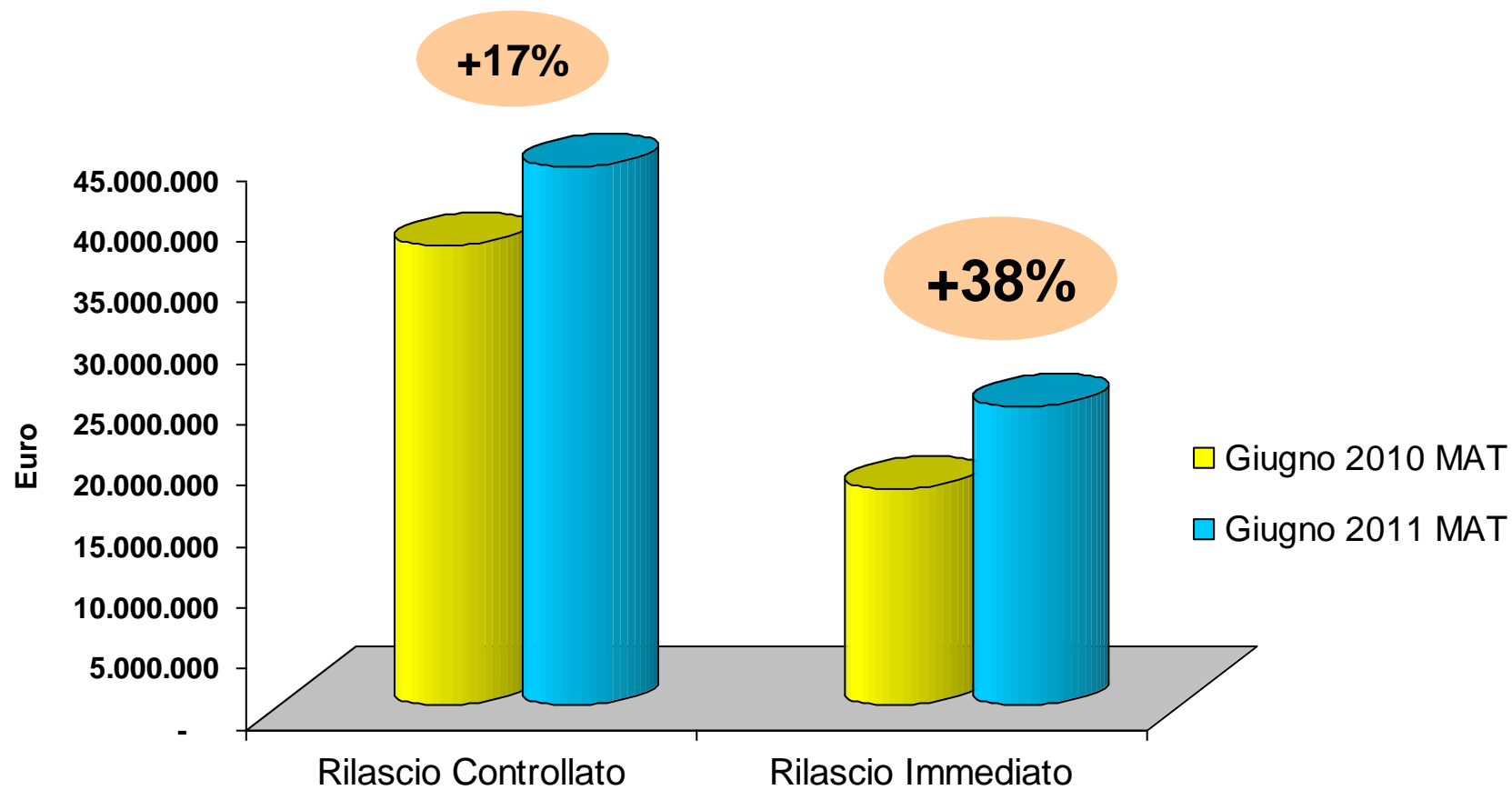
Consumi farmaci Oppiacei ( Val. Assoluto )



# Consumo € pro capite di oppioidi forti Giugno 2011 anno mobile



# Crescita Mercato oppioidi forti CR e IR Giugno 2011 - Giugno 2010 anno mobile ITALIA



# Crescita Mercato oppioidi forti a rilascio controllato

## Giugno 2011 - Giugno 2010 anno mobile ITALIA

	Variazione 2011-2010	Spesa Procapite (€)
MOLISE	30%	0,64
BASILICATA	26%	0,41
UMBRIA	25%	0,69
LAZIO	20%	0,46
PIEMONTE	19%	0,83
LOMBARDIA	18%	0,67
SARDEGNA	18%	0,63
VENETO	18%	0,69
CALABRIA	18%	0,38
ABRUZZO	17%	0,56
EMILIA ROMAGNA	17%	0,74
<b>ITALIA</b>	<b>17%</b>	<b>0,61</b>
FRIULI V. G.	16%	0,94
PUGLIA	16%	0,53
CAMPANIA	16%	0,38
LIGURIA	16%	0,93
SICILIA	15%	0,46
VALLE D'AOSTA	15%	0,87
TOSCANA	13%	0,78
MARCHE	12%	0,57
TRENTINO A. A.	12%	0,60

*Aumento consumo in tutte le regioni*

*Ampie differenze tra le regioni*

*Crescita superiore alla media Italia  
in 11 regioni su 20*