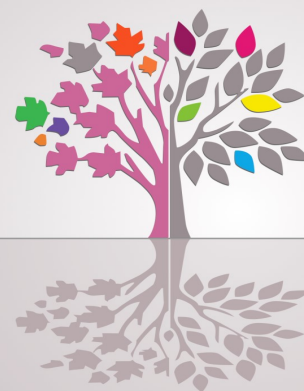




CONSIGLIO REGIONALE  
DELLA PUGLIA



**GISEG**  
Gruppo Italiano Salute e Genere



*organizza*

## Infezione da Sars-CoV-2: focus sulle differenze legate al genere

---

*Live Webinar*  
**Programma**

**30 giugno 2020**  
ore 15,30

Introduzione A. Perrone (Bari) (Consiglio regionale Puglia)

Moderatori F. Lavallo (Bari)-C. Politi (Isernia)

1. Normativa sulla medicina di genere A. Carè (Roma)
2. Effetti di SARS – COV2 sulla salute riproduttiva C. Tarabba(Ferrara)
3. Disfunzioni dell'olfatto e del gusto in corso di infezione da COVID -19: Implicazioni cliniche A. Accoti (Catanzaro)
4. Il punto di vista del MMGnell'emergenza COVID-19 M. C. Latella (Terni)
5. Violenza di genere al tempo del COVID-19 Franca Di Nuovo (Rho), Annalisa Alberti (Rho)
6. Sicurezza e scelta delle cure per le donne dal dentista al tempo COVID -19 L. M. Pallotta (Ascoli Piceno)
7. Lutto e resilienza ai tempi del COVID-19 A. Frullini (Pescara)

**Con il Patrocinio dell'ISS**

Accesso al webinar <https://weon.consiglio.puglia.it>

I **partecipanti dovranno iscriversi** cliccando sulla voce "Registrati per partecipare" per prendere parte all'evento.