



# 4° CONGRESSO NAZIONALE AIFET

**MILANO**

**19-21 NOVEMBRE 2025**

**Fondazione IRCCS  
Istituto Nazionale dei Tumori**

“**INNOVAZIONE TECNOLOGICA  
NELLA MEDICINA DI PRECISIONE**”

**PROGRAMMA PRELIMINARE**

**EVENTO IBRIDO**

[www.aifet.it](http://www.aifet.it)



*Gentilissimi colleghi,*

*È con grande piacere che, in qualità di Presidente del Comitato Organizzatore, Vi invito a partecipare al 4° Congresso Nazionale AIFET dal titolo "Innovazione tecnologica nella medicina di precisione: prevenzione, diagnosi e cura dei tumori ereditari", che si terrà a Milano presso la Fondazione IRCCS Istituto Nazionale dei Tumori dal 19 al 21 novembre 2025.*

*Il congresso rappresenta un'importante occasione di aggiornamento e confronto su temi di grande attualità e rilevanza clinica nell'ambito dei tumori ereditari, riunendo genetisti, oncologi, anatomopatologi, chirurghi, ricercatori e numerosi altri professionisti in un approccio genuinamente multidisciplinare.*

*Il programma scientifico del congresso è stato progettato per offrire una panoramica completa sulle più recenti innovazioni tecnologiche nel campo della medicina di precisione per le sindromi ereditarie di predisposizione al cancro. Abbiamo strutturato sessioni dedicate a molteplici tematiche: dalle nuove frontiere dell'Artificial Intelligence e radiomica nella diagnosi precoce, alle più avanzate tecniche di diagnostica molecolare e digital pathology; dall'implementazione delle terapie innovative nella gestione dei tumori ereditari, alla chirurgia preventiva e terapeutica nelle sindromi ereditarie; dalle implicazioni della metabolomica e della dieta, fino all'analisi delle problematiche connesse alla fertilità nei pazienti ad aumentato rischio oncologico.*

*In linea con il format consolidato delle precedenti edizioni, proseguiamo con la spotlight sul "Gene dell'anno", dedicando quest'anno particolare attenzione a POLE e alle sue implicazioni cliniche, sia come responsabile di sindromi ereditarie sia come marcatore di sensibilità all'immunoterapia.*

*Un momento di particolare rilevanza sarà la Tavola Rotonda di apertura che vedrà la partecipazione delle istituzioni, le società scientifiche, le associazioni pazienti, focalizzata sulla presa in carico del paziente con sindrome ereditaria, evidenziando i bisogni clinico-assistenziali e la qualità della vita.*



*L'eccellenza scientifica sarà garantita dalla partecipazione di relatori di fama nazionale e internazionale che presenteranno i più recenti progressi nella ricerca di base e clinica sui tumori ereditari. Le sessioni multidisciplinari permetteranno di esplorare le nuove frontiere diagnostiche e terapeutiche con un approccio integrato, fondamentale per ottimizzare la gestione dei pazienti ad alto rischio oncologico. Ai giovani ricercatori sarà offerta l'opportunità di presentare i propri lavori attraverso comunicazioni orali e poster, promuovendo lo scambio di idee e il confronto scientifico.*

*L'organizzazione di questo evento rappresenta il frutto dell'impegno di AIFET nel promuovere l'eccellenza nella ricerca e nella pratica clinica nel campo dei tumori ereditari, favorendo la collaborazione tra esperti di diverse discipline e creando un ambiente stimolante per l'innovazione.*

*Vi invito caldamente a partecipare a questo evento che rappresenta un'occasione utile di confronto e aggiornamento su tematiche all'avanguardia nel campo dei tumori ereditari.*

*Per informazioni dettagliate sul programma scientifico e le modalità di iscrizione, vi invito a visitare il sito web di AIFET o a contattare la segreteria organizzativa.*

*Nella speranza di potervi accogliere a Milano, porgo i miei più cari saluti.*

**Marco Vitellaro**

Presidente 4° Congresso Nazionale AIFET



## CON IL PATROCINIO DI



## CON IL PATROCINIO DI



Fondazione IRCCS  
Istituto Nazionale dei Tumori

Sistema Socio Sanitario



Regione  
Lombardia

**MESIT** 

FONDAZIONE MEDICINA SOCIALE  
E INNOVAZIONE TECNOLOGICA



Associazione per la prevenzione  
e lotta ai tumori



## CON IL PATROCINIO DI



**SOCIETÀ ITALIANA DI CANCEROLOGIA**



**SOCIETÀ ITALIANA  
DI CHIRURGIA  
ONCOLOGICA**  
ESSO AFFILIATED



**UniSR**  
Università Vita-Salute  
San Raffaele



## 19 NOVEMBRE 2025

17:00

### **Benvenuto e saluto delle Autorità**

*Gustavo Galmozzi, Presidente Fondazione IRCCS Istituto Nazionale dei Tumori*

*Giovanni Apolone, Direttore Scientifico Fondazione IRCCS Istituto Nazionale dei Tumori*

*Maurizio Genuardi, Presidente AIFET*

*Moderatori: Marco Vitellaro, Milano;  
Isacco Montroni, Milano*

17:15

### **La decisione clinica nell'incertezza della rarità**

*Paolo Casali, Milano*

17:30

### **Presa in carico del paziente con sindrome ereditaria: management clinico, bisogni e qualità della vita**

**TAVOLA ROTONDA DI CONFRONTO**

*Moderatore: Fulvio Giuliani, Milano*

### **Istituzioni e Società Scientifiche**

**AGENAS Agenzia Nazionale per i Servizi Sanitari Regionali**

*Manuela Tamburo De Bella, Roma*

**AIEOP Associazione Italiana di Ematologia e Oncologia Pediatrica**

*Angela Mastronuzzi, Roma*

**AIFET Associazione Italiana Familiarità ed Ereditarietà Tumori**

*Maurizio Genuardi, Roma*

**AISP Associazione Italiana Studio Pancreas**

*Silvia Carrara, Milano*

**AIOM Associazione Italiana Oncologia Medica**

*Francesco Perrone, Napoli*



**ANISC Associazione Nazionale Italiana Senologi  
Chirurghi**

*Secondo Folli, Milano*

**INPS Istituto Nazionale Previdenza Sociale**

*Fabrizia Favalli, Roma*

**SICO Società Italiana Chirurgia Oncologica**

*Marcello Deraco, Milano*

**SIC Società Italiana Cancerologia**

*Maurizio D'Incalci, Milano*

**SIED Società Italiana Endoscopia Digestiva**

*Giuseppe Galloro, Napoli*

**SIGU Società Italiana Genetica Umana**

*Paolo Gasparini, Trieste*

### **Associazioni pazienti ed Enti Terzo Settore**

**aBRCA d'Adabra ETS**

*Fabrizia Galli, Milano e Maria Grilli, Milano*

**APTEAD – Associazione Pazienti Tumori Ereditari**

**Apparato Digerente ODV**

*Silvio Leonardo Rostagno, Milano*

**ASSOCIAZIONE ITALIANA TUMORE DESMOIDE ONLUS**

**DESMOID FOUNDATION**

*Enrica Rossi, Roma*

**Fondazione ONDA ETS**

*Nicoletta Orthmann, Milano*

**Fondazione MUTAGENS ETS**

*Salvatore Testa, Milano*

**Salute Donna ODV**

*Anna Mancuso, Milano*

**VIVERE SENZA STOMACO SI PUÒ (Associazione ONLUS)**

*Claudia Santangelo, Ferrara*





### **Presentazione di studi clinici**

*Moderatori: Nicoletta Orthmann, Milano;  
Giulia Personeni, Roma*

19:00

#### **Validated non-invasive liquid biopsy tests for cancer PREDiction in LYNCH Syndrome (PREDI-Lynch)**

Finanziato da HORIZON-MISS-2024-CANCER-01-03

*Marco Vitellaro, Milano*

19:15

#### **Dietary modulation of gut immuno-inflammatory profile for the reduction of adenomas in Familial Adenomatous Polyposis**

Finanziato da Fondazione AIRC

*Patrizia Pasanisi, Milano*

19:30

Aperitivo di benvenuto



**20 NOVEMBRE 2025**

ECM

09:45

**Saluto di benvenuto**

10:00

**Spotlight: In primo piano***Moderatori: Lucio Bertario, Milano;**Marco Pierotti, Milano; Guglielmina Nadia Ranzani, Pavia***Metabolomica e dieta nelle sindromi ereditarie***Patrizia Pasanisi, Milano***Il cancro coloretale giovanile***Giulia Martina Cavestro, Milano*

10:30



Discussione

10:40

**SESSIONE PREVENZIONE, BIOMARCATORI E DIAGNOSI PRECOCE***Moderatori: Paola Ghiorzo, Genova;**Gabriella Sozzi, Milano***Signature per la diagnosi precoce del cancro del pancreas ereditario e familiare***Alessandro Mannucci, Milano***MSI come biomarcatore per l'identificazione delle lesioni precancerose nel colon dei pazienti con sindrome di Lynch: risultati preliminari dello studio prospettico BioLynch. Siamo pronti a ridurre il numero delle colonscopie nella sorveglianza?***Mattia Boeri, Milano*

11:10



Discussione



11:20

**Spotlight: Il gene dell'anno – POLE**

*Moderatori: Cristina Olini, Verona;  
Alessandra Viel, Aviano*

**POLE e sindromi ereditarie**

*Maria Teresa Ricci, Milano*

**POLE come marcatore di sensibilità all'immunoterapia**

*Margherita Ambrosini, Milano*

11:50



Discussione

12:00

**Spotlight: Complex hereditary syndromes in childhood/adolescence: the CMMRD**

*Moderatori: Maura Massimino, Milano;  
Daniela Turchetti, Bologna*

**Constitutional Mismatch Repair Deficiency syndrome: Clinical framing, surveillance, and immunotherapy as a new treatment option.****ERN GENTURIS Guidelines Recommendations**

*Chrystelle Colas, Parigi (Francia)*

**Clinical and biological implications of children with constitutional mismatch repair deficiency syndrome**

*Uri Tabori, Toronto (Canada)*

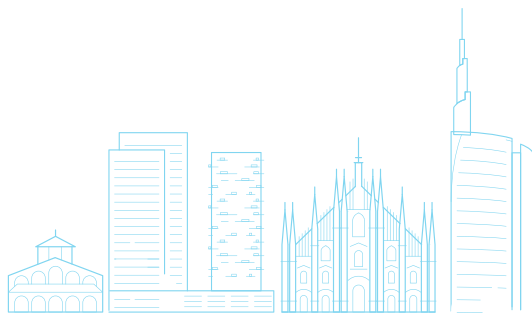
12:40



Discussione

13:00

Pausa pranzo



**SESSIONE POSTER**

*Moderatori Area Clinica:*

*Emanuela Lucci Cordisco, Roma;*

*Andrea Remo, Verona*

*Moderatori Area Ricerca: Ileana Carnevali, Varese;*

*Stefano Signoroni, Milano*

14:00

**SESSIONE SORVEGLIANZA, INNOVAZIONE IN  
DIAGNOSTICA E ARTIFICIAL INTELLIGENCE**

*Moderatori: Federica Grillo, Genova;*

*Lupe Sanchez Mete, Roma*

**Registri, presa in carico e telemedicina**

*Daniele Rusconi, Milano*

**Molecular Tumor Board nei tumori ereditari**

*Giancarlo Pruneri, Milano*

**AI, radiomica e diagnosi precoce delle neoplasie  
eredofamiliari della mammella**

*Francesco Sardanelli, Milano*

**AI in ambito di diagnostica endoscopica**

*Giulio Antonelli, Milano*

**AI e sorveglianza attiva ginecologica nelle donne ad  
alto rischio genetico**

*Valentina Chiappa, Milano*

**Microambiente e Digital pathology**

*Biagio Paolini, Milano*

**Multiomiche nei tumori ereditari del tratto GI**

*Giovanna Sabella, Milano*

15:45



Discussione



16:00

**SESSIONE TERAPIA: IMPATTO DELLE TERAPIE INNOVATIVE NELLA GESTIONE DEI TUMORI EREDITARI**

*Moderatori: Filippo Pietrantonio, Milano;  
Alberto Puccini, Milano*

**L'immunoterapia: nuovo approccio terapeutico per i pazienti con carcinoma coloretale e gastroesofageo dMMR**

*Francesca Bergamo, Padova*

**Innovazione terapeutica nel tumore ovarico**

*Camilla Nero, Roma*

**Vecchie e nuove terapie nel management dei pazienti con tumore Desmoide**

*Elena Palassini, Milano*

**Nuove opzioni terapeutiche per i tumori uroteliali dMMR**

*Patrizia Giannatempo, Milano*

**Opzioni terapeutiche nel cancro del pancreas**

*Giulia Orsi, Milano*

**Opzioni terapeutiche nel carcinoma della mammella dallo stadio I allo stadio IV**

*Lucia del Mastro, Genova*

**Opzioni terapeutiche nel cancro della prostata ereditario**

*Giuseppe Procopio, Milano*

17:45  Discussione

18:00 Assemblea Soci

**21 NOVEMBRE 2025**

ECM

08:30

**SESSIONE COMUNICAZIONI**

*Moderatori: Lorena Incorvaia, Palermo;  
Arianna Panfili, Roma*

09:40

**La rarità nella metodologia della ricerca clinica**

*Paolo Bruzzi, Genova*

10:00

**SESSIONE RICERCA: RICERCA DI BASE E STUDI COLLABORATIVI**

*Moderatori: Maria Adelaide Caligo, Pisa;  
Angelo Restivo, Cagliari*

**Analysis of BRCA1, BRCA2 and PALB2 related Fanconi anemia identifies scope to expand disease phenotypic features and predict breast cancer risk in heterozygotes**

*Amanda Spurdle, Brisbane (Australia)*

**Integrazione rischio varianti rare e Polygenic Risk Score (PRS) nel tumore della mammella**

*Alessandra Renieri, Siena*

**miRNA fecali e diagnosi precoce di tumore coloretale in Sindrome di Lynch**

*Manuela Gariboldi, Milano*

**Soluzioni statistiche nelle malattie rare**

*Paolo Verderio, Milano*

**Studi collaborativi multicentrici: Presentazione di proposte di studio**

*Relatori multipli*

11:15

**Discussione**

11:30

**SESSIONE CHIRURGIA: LA CHIRURGIA NELLE SINDROMI EREDITARIE**

*Moderatori: Franco Roviello, Siena;  
Daniela Terribile, Roma*

**La chirurgia preventiva per la riduzione del rischio**  
*Paolo Delrio, Napoli*

**La chirurgia del tratto Colorettale nelle sindromi ereditarie**

*Emanuele D.L. Urso, Padova*

**La chirurgia gastrica di riduzione del rischio**

*Maria Bencivenga, Verona*

**La chirurgia ginecologica nelle sindromi ereditarie**

*Giorgio Bogani, Milano*

**La chirurgia mammaria con tecnica robotica e video assistita**

*Antonio Toesca, Candiolo*

**La chirurgia mammaria non solo con le mani del chirurgo... ma anche con la testa delle pazienti**

*Massimiliano Gennaro, Milano*

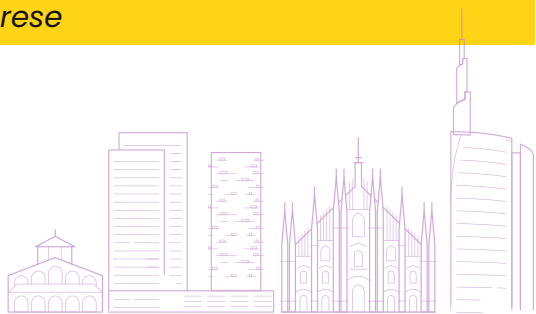
13:00

Pausa pranzo

14:00

**SESSIONE COMUNICAZIONI**

*Moderatori: Bernardo Bonanni, Milano;  
Maria Grazia Tibiletti, Varese*



15:00

**SESSIONE FERTILITÀ, GRAVIDANZA E TUMORI EREDITARI**

*Moderatori: Linda Battistuzzi, Genova;  
Fedro Peccatori, Milano*

**Scelte riproduttive e tumori ereditari: aspetti etico-clinici**

*Virginia Sanchini, Milano*

**Scelte riproduttive e tumori ereditari: aspetti psicologici**

*Ketti Mazzocco, Milano*

**Preservazione della Fertilità nei tumori ereditari**

*Francesca Filippi, Milano*

**Gravidanza e tumori ereditari**

*Eva Blondeaux, Genova*

**Annessiectomia profilattica...e dopo? Possiamo migliorare la qualità della vita nelle donne in menopausa chirurgica precoce?**

*Eugenio Solima, Milano*

16:15



Discussione

16:30

Saluti e appuntamento al 2026





Margherita **Ambrosini** - *Oncologia Medica 1, Fondazione IRCCS Istituto Nazionale dei Tumori, Milano*

Giulio **Antonelli** - *Gastroenterologia ed Endoscopia Digestiva, Ospedale dei Castelli, Roma*

Giovanni **Apolone** - *Direttore Scientifico Fondazione IRCCS Istituto Nazionale dei Tumori*

Linda **Battistuzzi** - *Oncologia Medica 2, IRCCS Ospedale Policlinico San Martino, Genova*

Maria **Bencivenga** - *Chirurgia Generale e dell'esofago e dello Stomaco - A.O.U. I. Verona, Verona*

Francesca **Bergamo** - *Oncologia Medica 1, Istituto Oncologico Veneto IRCCS, Padova*

Lucio **Bertario** - *Consulente Senior IEO*

Eva **Blondeaux** - *Epidemiologia Clinica - IRCCS Ospedale Policlinico San Martino, Genova*

Mattia **Boeri** - *Genomica Tumoriale, Fondazione IRCCS Istituto Nazionale dei Tumori, Milano*

Giorgio **Bogani** - *Ginecologia Oncologica, Fondazione IRCCS Istituto Nazionale dei Tumori, Milano*

Bernardo **Bonanni** - *Prevenzione e Genetica Oncologica, Istituto Europeo di Oncologia, Milano*

Paolo **Bruzzi** - *Epidemiologia Clinica, IRCCS Azienda Ospedaliera Universitaria San Martino, Genova*

Maria Adelaide **Caligo** - *Genetica Molecolare, AOU Pisana, Pisa*

Ileana **Carnevali** - *SSD Laboratorio Specialistico Genetica Medica Citogenetica e Genetica Molecolare - ASST Settelaghi, Varese*

Silvia **Carrara** - *Gastroenterologia ed endoscopia digestiva, IRCCS Istituto Clinico Humanitas, Rozzano.*

*Presidente Associazione Italiana per lo Studio del Pancreas (AISP)*

Paolo **Casali** - *Oncologia Medica 2, Fondazione IRCCS Istituto Nazionale dei Tumori, Milano*

Giulia Martina **Cavestro** - *GASTROenterological PERSONalized MEDicine, IRCCS Ospedale San Raffaele, Milano*

Valentina **Chiappa** – Ginecologia Oncologica, Fondazione IRCCS Istituto Nazionale dei Tumori, Milano

Chrystelle **Colas** – Institut Curie, Service de Génétique, Paris, France. European Reference Network for Genetic Tumour Risk Syndromes (ERN GENTURIS), Nijmegen, the Netherlands

Lucia **del Mastro** – Oncologia Medica, IRCCS Ospedale Policlinico San Martino, Genova

Paolo **Delrio** – Chirurgia Oncologica Colon-Rettale, Istituto Nazionale Tumori IRCCS – Fondazione Pascale, Napoli

Marcello **Deraco** – Presidente SICO – Società Italiana di Chirurgia Oncologica  
Tumori Peritoneali – Fondazione IRCCS Istituto Nazionale dei Tumori, Milano

Maurizio **D’Incalci** – Laboratorio di Farmacologia Antitumorale, Humanitas Research Hospital, Rozzano

Fabrizia **Favalli** – Direzione Coordinamento Generale Medico Legale, Istituto nazionale della previdenza sociale (INPS), Roma

Francesca **Filippi** – Infertility Unit, Fondazione IRCCS Ca’ Granda Ospedale Maggiore Policlinico, Milano

Secondo **Folli** – Presidente ANISC Associazione Nazionale Italiana Senologi Chirurghi, Chirurgia Generale Oncologica 3 – Senologia, Fondazione IRCCS Istituto Nazionale dei Tumori, Milano

Fabrizia **Galli** – Vice Presidente aBRCAdelta ETS

Giuseppe **Galloro** – Presidente SIED – Società Italiana di endoscopia digestiva, Unità Operativa Complessa di Chirurgia Endoscopica – Azienda Ospedaliera Universitaria Federico II, Napoli

Gustavo **Galmozzi** – Presidente Fondazione IRCCS Istituto Nazionale dei Tumori

Manuela **Gariboldi** – Epidemiologia Genetica e Farmacogenomica, Fondazione IRCCS Istituto Nazionale dei Tumori, Milano

Paolo **Gasparini** – Presidente SIGU – Società Italiana Genetica Umana Genetica Medica – IRCCS Materno Infantile “Burlo Garofolo”, Trieste

Massimiliano **Gennaro** – Chirurgia Generale Oncologica 3 – Senologia, Fondazione IRCCS Istituto Nazionale dei Tumori, Milano

Maurizio **Genuardi** - *Presidente AIFET - Associazione Italiana Familiarità ed Ereditarietà Tumori*

*Dipartimento di Scienze della Vita e di Sanità Pubblica, Università Cattolica del Sacro Cuore, Roma*

*UOC Genetica Medica, Fondazione Policlinico Universitario A. Gemelli IRCCS, Roma*

Paola **Ghiorzo** - *Dipartimento di Medicina Interna e Specialità Mediche, Università di Genova*

*Genetica Oncologica, IRCCS Ospedale Policlinico San Martino, Genova*

Patrizia **Giannatempo** - *Oncologia Medica Genitourinaria, Fondazione IRCCS Istituto Nazionale dei Tumori, Milano*

Fulvio **Giuliani** - *Giornalista, direttore responsabile del quotidiano d'opinione "La Ragione", Milano*

Maria **Grilli** - *Segretaria Generale aBRCAadabra ETS*

Federica **Grillo** - *Anatomia Patologica Universitaria, Dipartimento di Scienze Chirurgiche e Diagnostiche Integrate (DISC), Università degli Studi di Genova e IRCCS Ospedale Policlinico San Martino di Genova*

Lorena **Incorvaia** - *Oncologia Medica, Università degli Studi di Palermo, Palermo*

Emanuela **Lucci Cordisco** - *Genetica Medica, Università Cattolica del Sacro Cuore, Roma*

Anna **Mancuso** - *Presidente Salute Donna ODV. Coordinatrice del gruppo "La salute un bene da difendere un diritto da promuovere". Coordinatrice dell'Intergruppo parlamentare "Insieme contro il Cancro" - Camera e Senato*

Alessandro **Mannucci** - *GASTROenterological PERSONalized MEDicine, IRCCS Ospedale San Raffaele, Milano*

Maura **Massimino** - *Oncologia Pediatrica, Fondazione IRCCS Istituto Nazionale dei Tumori, Milano*

Angela **Mastronuzzi** - *Neuro-oncologia, IRCCS Ospedale Pediatrico Bambino Gesù, Roma*

Ketti **Mazzocco** - *Presidente AIEOP Associazione Italiana di Ematologia e Oncologia Pediatrica, Dipartimento di Oncologia ed Emato-Oncologia, Università degli Studi di Milano*

Isacco **Montroni** - *Chirurgia Generale Oncologica 2 – Colon-Rettale, Fondazione IRCCS Istituto Nazionale dei Tumori, Milano*

Camilla **Nero** - *Ginecologia Oncologica, Università Cattolica del Sacro Cuore, Roma*

Cristina **Oliani** - *San Dona' Di Piave – Ulss4 Veneto Orientale*

Giulia **Orsi** - *Dipartimento di Oncologia Medica Pancreas Center – IRCCS Ospedale San Raffaele Milano*

Nicoletta **Orthmann** - *Fondazione Onda, Osservatorio nazionale sulla salute della donna e di genere ETS Milano*

Elena **Palassini** - *Oncologia Medica Tumori Mesenchimali dell'Adulto e Tumori Rari, Fondazione IRCCS Istituto Nazionale dei Tumori, Milano*

Arianna **Panfilì** - *UOC Genetica Medica, Fondazione Policlinico Universitario A. Gemelli IRCCS, Roma*

Biagio **Paolini** - *Anatomia Patologica 1, Fondazione IRCCS Istituto Nazionale dei Tumori, Milano*

Patrizia **Pasanisi** - *Ricerca Nutrizionale e Metabolomica, Fondazione IRCCS Istituto Nazionale dei Tumori, Milano*

Fedro **Peccatori** - *Ginecologia Oncologica, Istituto Europeo di Oncologia, Milano*

Francesco **Perrone** - *Presidente AIOM, S.C. Sperimentazioni Cliniche, Istituto Nazionale Tumori IRCCS Fondazione Pascale, Napoli*

Giulia **Personeni** - *Associazione Italiana Tumore Desmoide ONLUS Desmoid Foundation, Roma*

Marco **Pierotti** - *Direttore Scientifico Cogentech Srl Benefit, Milano*

Filippo **Pietrantonio** - *Oncologia Medica Gastroenterologica, Fondazione IRCCS Istituto Nazionale dei Tumori, Milano*

Giuseppe **Procopio** - *Oncologia Medica Genitourinaria, Fondazione IRCCS Istituto Nazionale dei Tumori, Milano*

Giancarlo **Pruneri** - *Anatomia Patologica 2, Fondazione IRCCS Istituto Nazionale dei Tumori, Milano*

Alberto **Puccini** - *Humanitas University e IRCCS Humanitas Research Hospital, Rozzano (Milan), Italy*

Guglielmina Nadia **Ranzani** - *Dipartimento di Biologia e Biotecnologie - Università di Pavia, Pavia*

Andrea **Remo** - *Anatomia Patologica, ULSS9 "Scaligera" Verona*

Alessandra **Renieri** - *Genetica Medica - Azienda Ospedaliero-Sanitaria Senese, Siena*  
*Università di Siena*

Angelo **Restivo** - *Dipartimento di Scienze Chirurgiche, Università di Cagliari*

Maria Teresa **Ricci** - *Tumori Ereditari dell'Apparato Digerente, Fondazione IRCCS Istituto Nazionale dei Tumori, Milano.*  
*European Reference Network for Genetic Tumour Risk Syndromes (ERN GENTURIS), Nijmegen, the Netherlands*

Enrica **Rossi** - *Presidente Associazione Italiana Tumore Desmoide ONLUS Desmoid Foundation, Roma*

Daniele **Rusconi** - *Tumori Ereditari dell'Apparato Digerente, Fondazione IRCCS Istituto Nazionale dei Tumori, Milano*

Silvio Leonardo **Rostagno** - *Presidente APTEAD (Associazione Pazienti Tumori Ereditari Apparato Digerente ODV), Milano*

Franco **Roviello** - *Chirurgia Generale ad indirizzo oncologico, Azienda Ospedaliero-Universitaria Senese, Siena*

Giovanna **Sabella** - *Anatomia Patologica 1, Fondazione IRCCS Istituto Nazionale dei Tumori, Milano*

Lupe **Sanchez Mete** - *Gastroenterologia ed Endoscopia Digestiva, IRCCS-Istituto Nazionale Tumori Regina Elena, Roma*

Virginia **Sanchini** - *Dipartimento di Oncologia ed Emato-Oncologia, Università Statale di Milano, Milano*

Claudia **Santangelo** - *Presidente Vivere senza stomaco si può (Associazione ONLUS), Ferrara*

Francesco **Sardanelli** - *Coordinatore Scientifico Lega Italiana per la Lotta contro i Tumori (LILT) Milano Monza Brianza APS*

Stefano **Signoroni** - *Tumori Ereditari dell'Apparato Digerente, Fondazione IRCCS Istituto Nazionale dei Tumori, Milano.*  
*European Reference Network for Genetic Tumour Risk Syndromes (ERN GENTURIS), Nijmegen, the Netherlands*

Eugenio **Solima** - *Ginecologia oncologica e preventiva, Ospedale Macedonio Melloni, ASST Fatebenefratelli. Sacco Milano*

Gabriella **Sozzi** - *Genomica Tumorale, Fondazione IRCCS Istituto Nazionale dei Tumori, Milano*

Amanda **Spurdle** - *QIMR Berghofer, Brisbane, Australia*

Uri **Tabori** - *Division of Hematology/Oncology, The Hospital for Sick Children, Toronto, Ontario, Canada*

Manuela **Tamburo De Bella** - *UOS Reti Cliniche Ospedaliere e Monitoraggio DM70/15. AGENAS - Agenzia nazionale per i servizi sanitari regionali, Roma*

Daniela **Terribile** - *Dipartimento di Scienze Mediche e Chirurgiche, Università Cattolica del Sacro Cuore, Rome, Italy*

Salvatore **Testa** - *Presidente MUTAGENS ETS, Milano*

Maria Grazia **Tibiletti** - *Centro di ricerche tumori eredo-famigliari - Università dell'Insubria, Varese*

Antonio **Toesca** - *Chirurgia Senologica, IRCCS Istituto Candiolo, Torino*

Daniela **Turchetti** - *Genetica Medica, Università di Bologna*

Emanuele D.L. **Urso** - *Chirurgia Generale 3, DISCOG, Università di Padova*

Paolo **Verderio** - *Bioinformatica e Biostatistica, Fondazione IRCCS Istituto Nazionale dei Tumori, Milano*

Alessandra **Viel** - *Oncogenetica e Oncogenomica Funzionale, Centro di Riferimento Oncologico di Aviano (CRO) - IRCCS, Aviano*

Marco **Vitellaro** - *Tumori Ereditari dell'Apparato Digerente, Fondazione IRCCS Istituto Nazionale dei Tumori, Milano. European Reference Network for Genetic Tumour Risk Syndromes (ERN GENTURIS), Nijmegen, the Netherlands*

## **PRESIDENTE DEL CONGRESSO**

Marco Vitellaro  
*Fondazione IRCCS  
Istituto Nazionale dei Tumori  
Milano*

## **COMITATO SCIENTIFICO LOCALE**

Mattia Boeri  
Giulia Martina Cavestro  
Valentina Chiappa  
Francesca Filippi  
Manuela Gariboldi  
Massimiliano Gennaro

Siranoush Manoukian  
Isacco Montroni  
Patrizia Pasanisi  
Filippo Pietrantonio  
Maria Teresa Ricci  
Stefano Signoroni

## **PRESIDENTE AIFET**

Maurizio Genuardi  
*Dipartimento di Scienze della Vita e di Sanità Pubblica  
Università Cattolica del Sacro Cuore, Roma*

## **COMITATO SCIENTIFICO AIFET**

Daniela Turchetti (Vicepresidente)  
Lupe Sanchez-Mete (Segretario)  
Federica Grillo (Tesoriere)  
Maria Adelaide Caligo (Consigliere)  
Paola Ghiorzo (Consigliere)

Arianna Panfili (Consigliere)  
Fedro Peccatori (Consigliere)  
Alberto Puccini (Consigliere)  
Daniela Terribile (Consigliere)  
Marco Vitellaro (Consigliere)



## Provider ECM N. 93



### AIM Education

Viale E. Forlanini, 23 – 20134 Milano

Tel. +39 02 56601.1 – Fax +39 02 70048585

[www.aimeducation.it](http://www.aimeducation.it)

## ACCREDITAMENTO ECM

Il 4° Congresso Nazionale AIFET 2025 si svolgerà sia in presenza sia in modalità digitale e verrà accreditato presso la Commissione Nazionale per la Formazione Continua per la tipologia formativa RESIDENZIALE per n. 200 partecipanti, per la tipologia formativa FAD Sincrona per n. 100 partecipanti.

L'evento formativo è rivolto a specialisti e specializzandi nelle seguenti Figure Professionali:

- Medico Chirurgo con specializzazione in Anatomia Patologica, Biochimica Clinica, Chirurgia Generale, Dermatologia e Venereologia, Endocrinologia, Gastroenterologia, Genetica Medica, Ginecologia e Ostetricia, Medicina Legale, Oncologia, Pediatria, Pediatria (pediatri di libera scelta), Radioterapia, Radiodiagnostica
- Biologo
- Farmacista con specializzazione in Farmacista Pubblico del SSN, Farmacista di Altro Settore
- Infermiere
- Psicologo con specializzazione in Psicologia, Psicoterapia
- Tecnico Sanitario di Laboratorio Biomedico



# INFORMAZIONI GENERALI

## SEDE DEL CONGRESSO

AULA MAGNA "Gianni Bonadonna"  
Fondazione IRCCS  
Istituto Nazionale dei Tumori  
Via Giacomo Venezian, 1  
20133 Milano

## ISCRIZIONI

Iscrizioni ONLINE attraverso il sito [www.aifet.it](http://www.aifet.it)

## QUOTE DI ISCRIZIONE (IVA 22% inclusa)

	EARLY BIRD fino al 30 settembre	REGULAR dal 1 ottobre al 9 novembre	dal 10 novembre iscrizioni on site
<b>Quota RESIDENZIALE</b>	€ 200,00	€ 230,00	€ 250,00
Quote riservate ai Soci AIFET	€ 100,00	€ 130,00	€ 150,00
AIEOP - AIOM - ANISC - SIC SICO - SIED - SIGU	€ 160,00	€ 190,00	€ 210,00
<b>Quota DIGITALE</b>	€ 125,00	€ 155,00	€ 175,00
Quote riservate ai Soci AIFET	€ 65,00	€ 95,00	€ 115,00
AIEOP - AIOM - ANISC - SIC SICO - SIED - SIGU	€ 100,00	€ 130,00	€ 150,00

## ABSTRACT

Invio abstract dal 15 giugno al 5 settembre

## SEGRETERIA ORGANIZZATIVA



**AIM Group International – Sede di Milano**

Viale E. Forlanini, 23 – 20134 Milano

Tel. +39 02 56601.1

## SEGRETERIA LOGISTICA



**Gattinoni & Co. s.r.l.**

Via Statuto, 2 – 20121 Milano

Per informazioni contattare la Segreteria Organizzativa  
all'indirizzo e-mail: [aifet2025@aimgroup.eu](mailto:aifet2025@aimgroup.eu)