

## ACCREDITAMENTO

L'A.I.D.M. è accreditata con n°558 dalla Commissione Nazionale ECM in qualità di Provider a fornire programmi di formazione continua per aree multidisciplinari.

L'A.I.D.M. si assume la responsabilità per i contenuti, la qualità e la correttezza etica di questa attività.

Per l'attribuzione dei crediti formativi sono richiesti la presenza in aula per l'intera durata dell'evento, il superamento del questionario di apprendimento con almeno il 75% di risposte corrette e la compilazione della scheda valutativa della qualità percepita. Non sono previste eccezioni.

## CREDITI FORMATIVI: 9.1 ecm

### Obiettivo n°20:

Tematiche speciali del ssn e ssr ed a carattere urgente e/o straordinario individuate dalla commissione nazionale per la formazione continua e dalle Regioni/Province Autonome per far fronte a specifiche emergenze sanitarie con acquisizione di nozioni di tecnico-professionali.

### FIGURE ACCREDITATE:

Medici Chirurghi; Odontoiatri; Biologi;  
Infermieri; Ostetriche; Igienisti dentali.

### QUOTA DI PARTECIPAZIONE

- Socie A.I.D.M. in regola con la quota associativa e Soci Sostenitori: **gratuito**
- Tutte le figure professionali accreditate: **€ 60,00**
- Figure professionali non accreditate, studenti, uditori: **€ 30,00**

### ISCRIZIONE OBBLIGATORIA

all'indirizzo mail: [aidm.fe@libero.it](mailto:aidm.fe@libero.it)

**RESPONSABILE SCIENTIFICO**  
Dott.ssa Cristina Tarabbia - [trbcst@unife.it](mailto:trbcst@unife.it)

**SEGRETERIA ORGANIZZATIVA**  
Dott.ssa M. Adelina Ricciardelli - [aidm.fe@libero.it](mailto:aidm.fe@libero.it)

**A.I.D.M. SEZIONE DI FERRARA**  
Piazza Sacratì, 11 - 44121 Ferrara  
[aidm.fe@libero.it](mailto:aidm.fe@libero.it) - [www.aidm.fe.it](http://www.aidm.fe.it)

**PROVIDER ECM (A.I.D.M.)**  
Via Val Passiria, 23 - 00141 Roma  
[esapass@tiscali.it](mailto:esapass@tiscali.it)

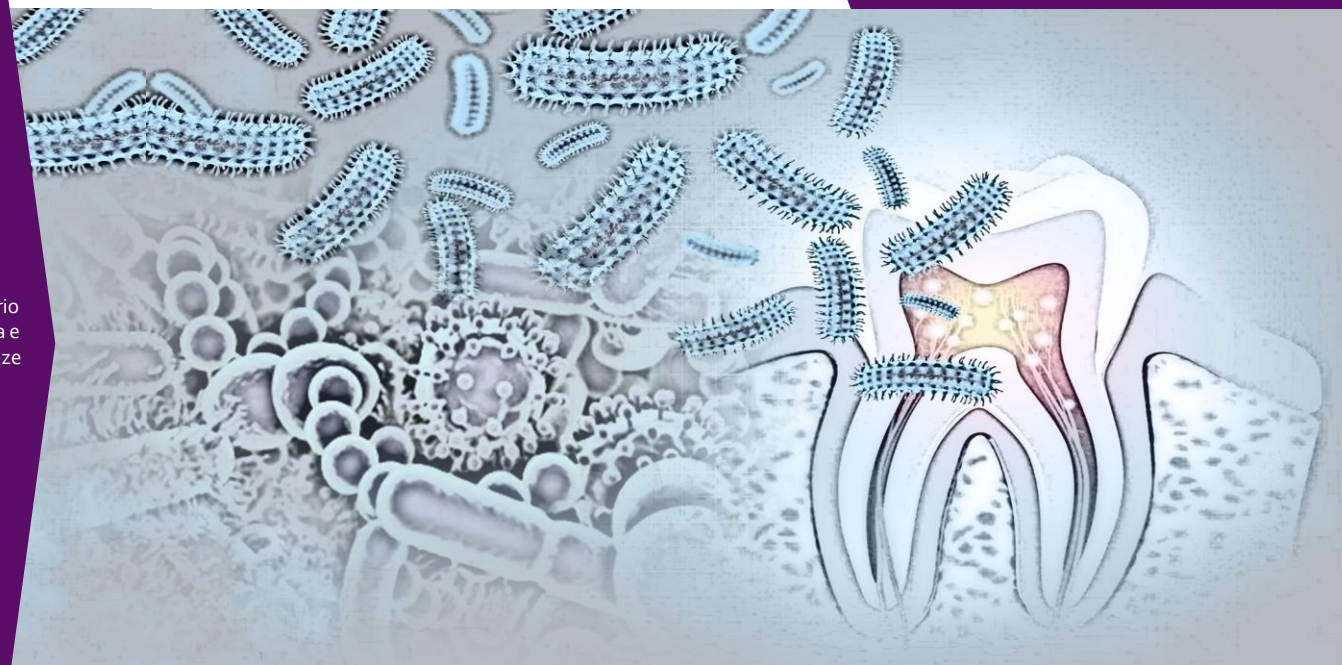


MEDICAL WOMEN'S INTERNATIONAL ASSOCIATION  
ASSOCIAZIONE ITALIANA DONNE MEDICO  
SEZIONE DI FERRARA

**Sabato 27 settembre 2025**

Ore 8.30-17.15

**Aula Magna  
Palazzo Trotti Mosti  
Corso Ercole I d'Este 37 - Ferrara**



con il patrocinio di:



Università  
degli Studi  
di Ferrara

Centro Studi  
Nazionale su Salute  
e Medicina di Genere

**GISEG**  
Gruppo Italiano Salute e Genere



Ordine dei  
Medici Chirurghi  
e degli Odontoiatri  
della provincia di  
FERRARA

**ANDI**  
Associazione Nazionale Dentisti Italiani  
Sezione Provinciale di Ferrara

**QIO**  
Associazione Italiana Odontoiatri  
Sezione Provinciale di Ferrara

con il sostegno non condizionante di:

**Quisisana**  
OSPEDALE PRIVATO  
ACCREDITATO

**La Cassa**  
di Ravenna S.p.A.  
Finanziaria e di Credito

**HALÉON**  
For Health. With Humanity.

**Il dialogo invisibile tra  
salute orale e salute sistemica.  
Approccio multidisciplinare  
genere-specifico.**

## RAZIONALE

Molte patologie sistemiche manifestano segni precoci in bocca e l'ispezione del cavo orale può fornire preziose informazioni sullo stato di salute generale del paziente.

Tuttavia, la bocca non è soltanto una "sentinella" della salute sistemica, ma può a sua volta rivestirne i panni di "protagonista".

E' noto come una funzione orale compromessa impatti negativamente sulla fisiologia dell'intero organismo, modulandone lo stato infiammatorio, immunitario, e pregiudicandone la salute futura in modo genere-specifico.

In particolare, il microbioma del cavo orale gioca un ruolo di primissimo piano: la bocca è un intricato ecosistema collegato ad organi ed apparati, ed il mondo invisibile dei microrganismi responsabili di parodontite o di peri-implantite porta ad una imperfetta regolazione della risposta infiammatoria ed immunitaria, locale e sistemica, che rappresenta una noxa patogena critica per lo sviluppo di svariate malattie croniche non trasmissibili.

La genetica suggella ulteriormente la stretta connessione tra salute orale e generale, suggerendo tratti genomici e metagenomici comuni alla bocca e a numerosi organi riguardo la suscettibilità a condizioni morbose infiammatorie ed immunitarie.

Il corso si propone di fornire ai professionisti consapevolezza ed evidenze scientifiche per migliorare i "paradigmi di cura" delle malattie: medicina ed odontoiatria devono fare fronte comune in un approccio integrato e multidimensionale in cui la ricerca anamnestica delle malattie sistemiche e del cavo orale del paziente, l'efficace comunicazione interdisciplinare tra i professionisti che se ne fanno carico e la promozione di una corretta igiene dentale come stile di vita ineludibile, siano una prassi assistenziale comune che travalichi la salvaguardia della salute orale, ma sia volta anche a ridurre il rischio di sviluppare morbidità cronica sistemica e/o a monitorarne il fenotipo clinico nella sua evoluzione.

## PROGRAMMA

8.30 Registrazione dei partecipanti

8.50 Saluti delle autorità

### I SESSIONE

9.00 Odontoiatria e medicina genere-specifica (*C.Tarabbia*)

9.40 Microbioma orale (*M.P.Conte*)

10.00 Genomica e metagenomica (*C.Scapoli*)

10.20 Parodontiti e perimplantiti (*R.Farina*)

10.45 Infiammazione gestazionale: complicanze ostetriche e perinatali (*F.Vesce*)

11.10-11.30 *Coffee time dolce*

### II SESSIONE: Microbioma orale e.....

11.30 Diabete (*M.Monesi*)

11.50 Cuore e circolo. (*D.Pietropaoli*)

12.10 Alzheimer (*D.Gragnaniello*)

12.30 Depressione (*S.Alboni*)

12.50 Oncogenesi (*A.Simonelli*)

13.10-14.00 *Break time salato*

### III SESSIONE: Microbioma orale e.....

14.00 Asma (*P.Parronchi*)

14.20 Artrite reumatoide (*B.Maranini*)

14.40 Psoriasi (*A.Guglielmo*)

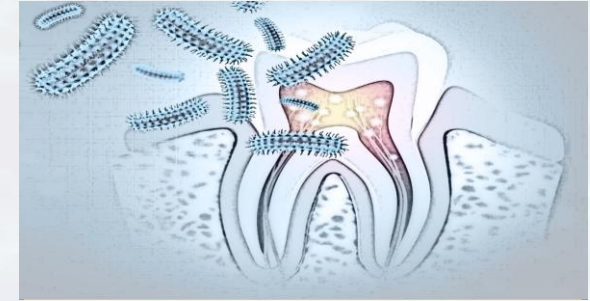
15.00 MICI (*C.Mezzetti*)

15.20 Ruolo dell'igiene orale e della multidisciplinarietà (*M.Roncati*)

15.50 Discussione interattiva sui temi trattati e conclusioni (*C.Tarabbia*)

17.00 Compilazione questionario ecm

17.15 Chiusura del corso



## FACULTIES

**Alboni Silvia**, Farmacologa,  
Professore Associato UniMoRe

**Conte Maria Pia**, Microbiologa,  
Professore Associato Università La Sapienza -Roma

**Farina Roberto**, Odontoiatra,  
Professore Associato UniFE

**Gragnaniello Daniela**, Medico Chirurgo,  
Direttrice UOC Neurologia Provinciale, AOU Ferrara

**Guglielmo Alba**, Medico Chirurgo,  
RTT UniFE, Dirigente Medico UOC Dermatologia, AOU Ferrara

**Maranini Beatrice**, Medico Chirurgo,  
Dirigente Medico UOC Reumatologia, AOU Ferrara

**Mezzetti Chiara**, Biologa Nutrizionista,  
Presidente Associazione Nutrizioniamo 360 aps, Modena

**Monesi Marcello**, Medico Chirurgo,  
Direttore UOC Diabetologia Territoriale AUSL di Ferrara,  
Referente Tutoraggio Endocrinologia e Malattie del Ricambio UniFE.

**Parronchi Paola**, Medico Chirurgo,  
Direttore SOD di Immunologia e Terapie Cellulari AOU Careggi Firenze,  
Professore Ordinario UniFI

**Pietropaoli Davide**, Odontoiatra,  
Professore Associato UniAQ

**Roncati Marisa**, Odontoiatra,  
BS, RDH, DDS, Senior Lecturer UniFE

**Scapoli Chiara**, Biologa,  
Professore Ordinario UniFE

**Simonelli Anna**, Odontoiatra,  
DDS PhD UOC Odontoiatria AUSL Ferrara

**Tarabbia Cristina**, Medico Chirurgo,  
Presidente AIDM Ferrara, Referente GISEG Emilia Romagna,  
Direttivo Centro Studi Nazionale su Salute e Genere

**Vesce Fortunato**, Medico Chirurgo,  
Professore Associato fuori ruolo Ostetricia Ginecologia UniFE