



**Ventennale Fondazione Onda ETS - ricerca donne e salute:**  
come è cambiato il rapporto delle donne con la salute negli ultimi 20 anni

15 Ottobre 2025

# Obiettivi, metodologia e campione



## Obiettivi di ricerca

A 20 anni dalla sua nascita, Fondazione Onda ETS replica una ricerca svolta nel 2005, al fine di rilevare e comprendere ad ampio respiro come sia cambiato lo scenario e come si sia evoluto il rapporto delle donne con la propria salute.



## Metodologia

Interviste CAWI della durata di 15 minuti



## Campione

**800 donne con età compresa tra i 18 e i 65 anni:**

Età media: 44 anni

Localizzazione geografica rappresentativa della distribuzione della popolazione italiana (26% Nord Ovest, 19% Nord Est, 20% Centro, 35% Sud e Isole)

Titolo di studio medio-alto: 38% laurea, 51% quinquennio superiore, 11% biennio superiore-media

Lavoratrici (64%)



## Periodo di rilevazione

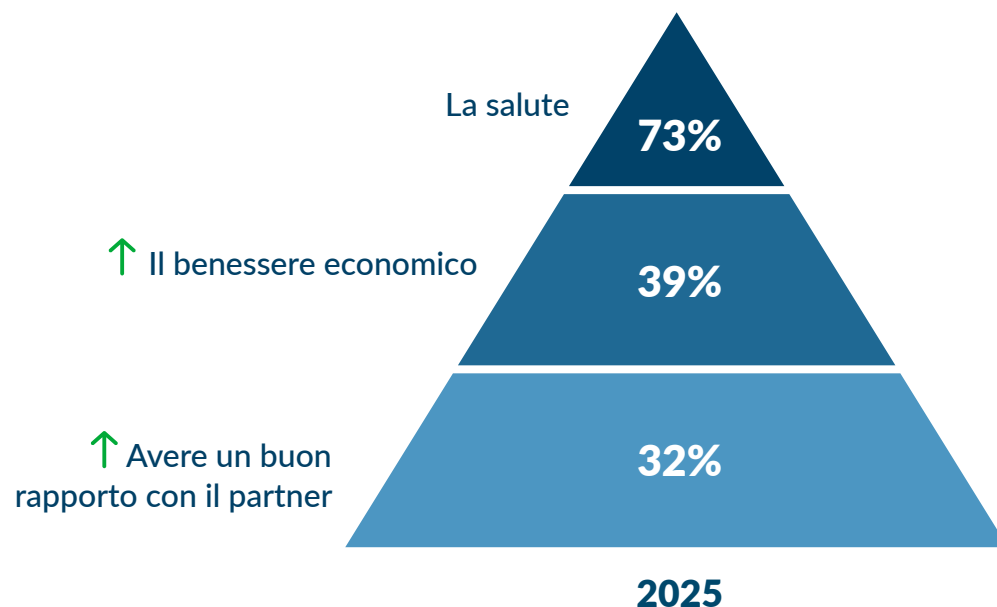
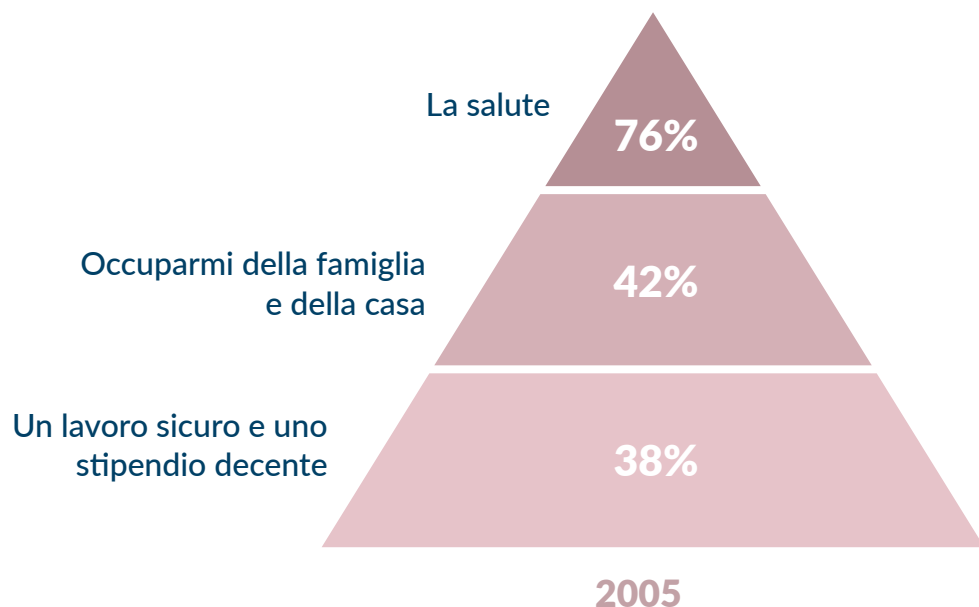
28 Febbraio 2025 – 12 marzo 2025



# A distanza di 20 anni, la salute si conferma la priorità assoluta nella vita delle donne. Seguono, con distacco, il benessere economico e il buon rapporto di coppia mentre esce dalle priorità la gestione della casa e della famiglia

Quali sono i tre obiettivi che le interessa di più realizzare nella sua vita?

RISPOSTA MULTIPLA – MOSTRATA LA TOP3



Base: 800 donne 18-65 anni

Data source: Donne e salute - Ventennale Fondazione Onda ETS – Aprile 2025 - Elma Research



# Ampliando lo sguardo, rispetto al passato aumenta l'importanza di coltivare i propri interessi e piaceri, mentre diminuisce il focus sul lavoro e sul giudizio altrui

Quali sono i tre obiettivi che le interessa di più realizzare nella sua vita?

RISPOSTA MULTIPLA – TOTALE CITAZIONI



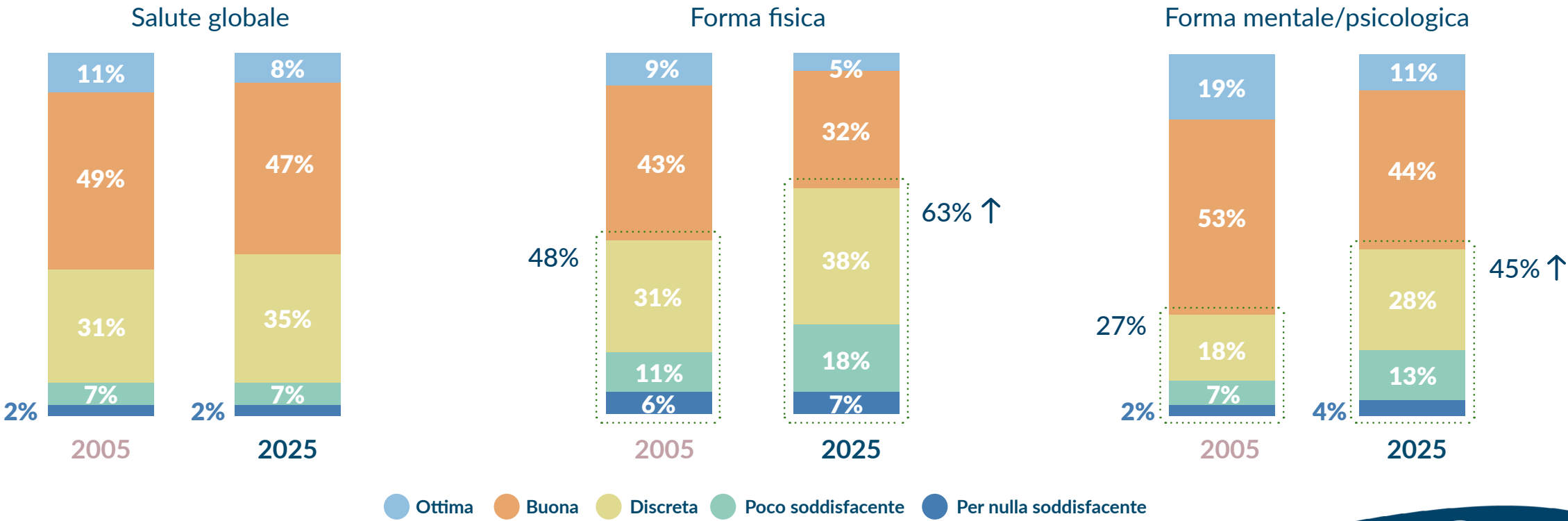
Con l'aumentare dell'età la salute diventa sempre più cruciale.

Base: 800 donne 18-65 anni  
Data source: Donne e salute - Ventennale Fondazione Onda ETS – Aprile 2025 - Elma Research

# A distanza di 20 anni la valutazione della propria salute globale rimane stabile su buoni livelli ma, entrando nel dettaglio, le donne sono meno soddisfatte sia della propria forma fisica, sia del proprio benessere psicologico

## Come valuta il suo stato di...?

SCALA LIKERT A 5 PUNTI

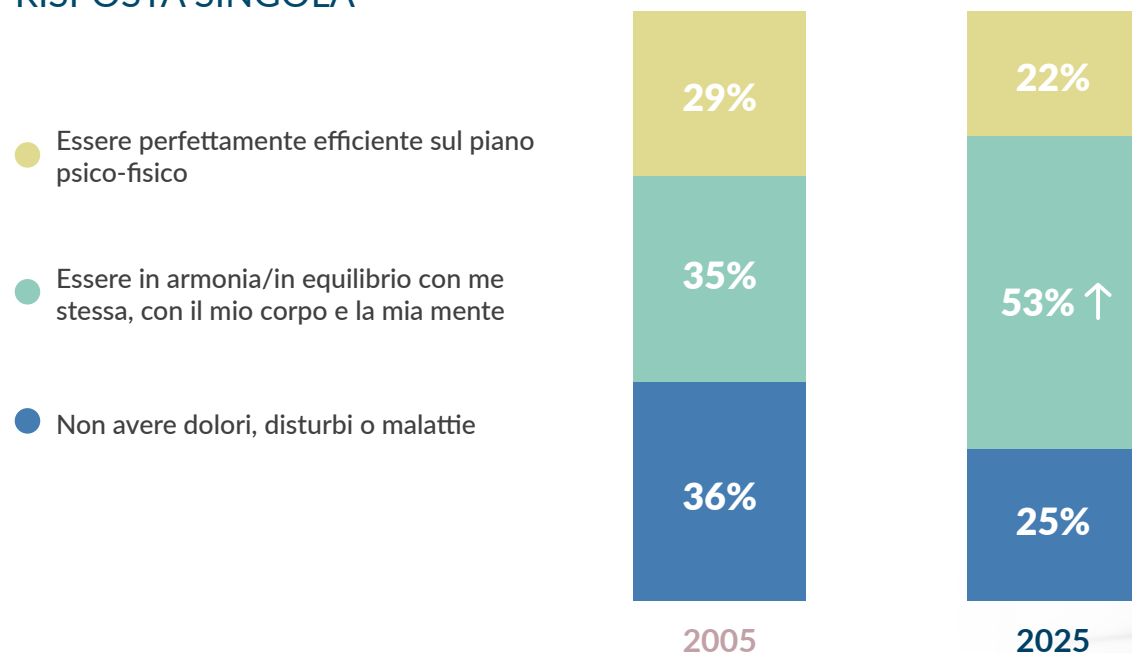


Base: 800 donne 18-65 anni  
Data source: Donne e salute - Ventennale Fondazione Onda ETS - Aprile 2025 - Elma Research

# La visione della salute cambia negli anni e diventa sempre più olistica: oggi oltre 1 donna su 2 la vive come uno stato di equilibrio personale tra corpo e mente

Fra le seguenti frasi quale esprime meglio il suo modo di pensare alla salute?

RISPOSTA SINGOLA



Base: 800 donne 18-65 anni

Data source: Donne e salute - Ventennale Fondazione Onda ETS - Aprile 2025 - Elma Research



# Cresce notevolmente l'importanza attribuita a uno stile di vita sano: movimento e buona alimentazione sono considerati la base del benessere personale

**Nella vita di tutti i giorni, cosa fa per il suo benessere?  
Cosa vorrebbe fare di più rispetto ad oggi per il suo benessere?**

DOMANDA APERTA – MOSTRATA LA TOP 5

2025



Base: 800 donne 18-65 anni

Data source: Donne e salute - Ventennale Fondazione Onda ETS – Aprile 2025 - Elma Research

**Questo trova riscontro nella sana abitudine di praticare attività fisica: oggi oltre 1 donna su 2 la svolge regolarmente, dato in grande crescita rispetto al passato. Rimane stabile invece l'abitudine al fumo per 1 donna su 4**

## LE ABITUDINI DELLE DONNE

**Lei fuma?**  
RISPOSTA SINGOLA



2025

Si 24%

2005

Si 27%

**Svolge regolare attività fisica?**  
RISPOSTA SINGOLA



Si 51%

Si 19%

Base: 800 donne 18-65 anni

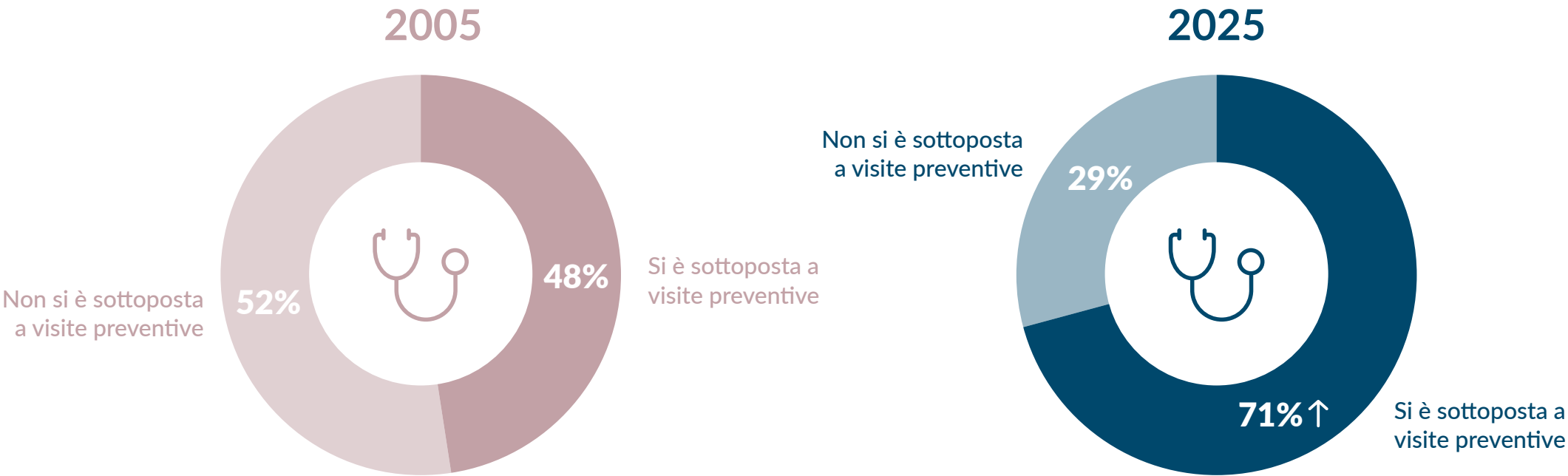
Data source: Donne e salute - Ventennale Fondazione Onda ETS - Aprile 2025 - Elma Research





# Anche in ambito prevenzione c'è maggiore attenzione: nel 2025 oltre il 70% delle donne si è sottoposto alle visite preventive nell'ultimo anno

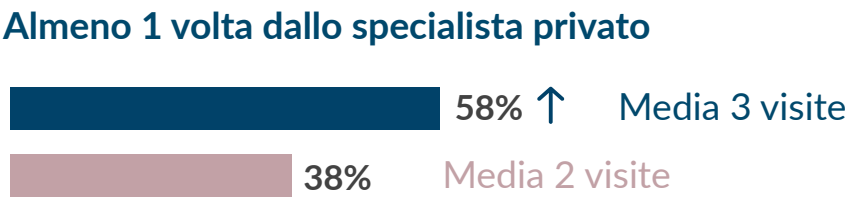
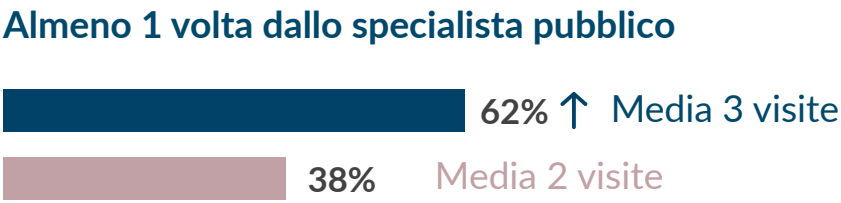
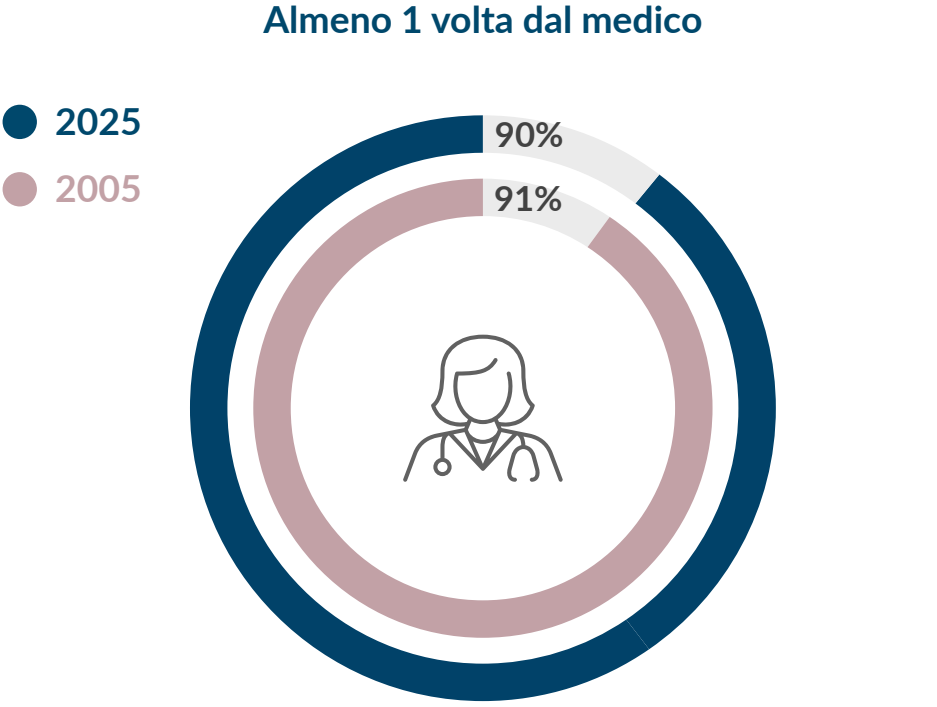
## VISITE DI PREVENZIONE NEGLI ULTIMI 12 MESI



Base: 800 donne 18-65 anni  
Data source: Donne e salute - Ventennale Fondazione Onda ETS – Aprile 2025 - Elma Research

# Seppure il MMG rimanga la figura di riferimento, rispetto a venti anni fa cresce notevolmente il consulto di medici specialisti (pubblici e/o privati)

## CONSULTO MEDICO NEGLI ULTIMI 12 MESI

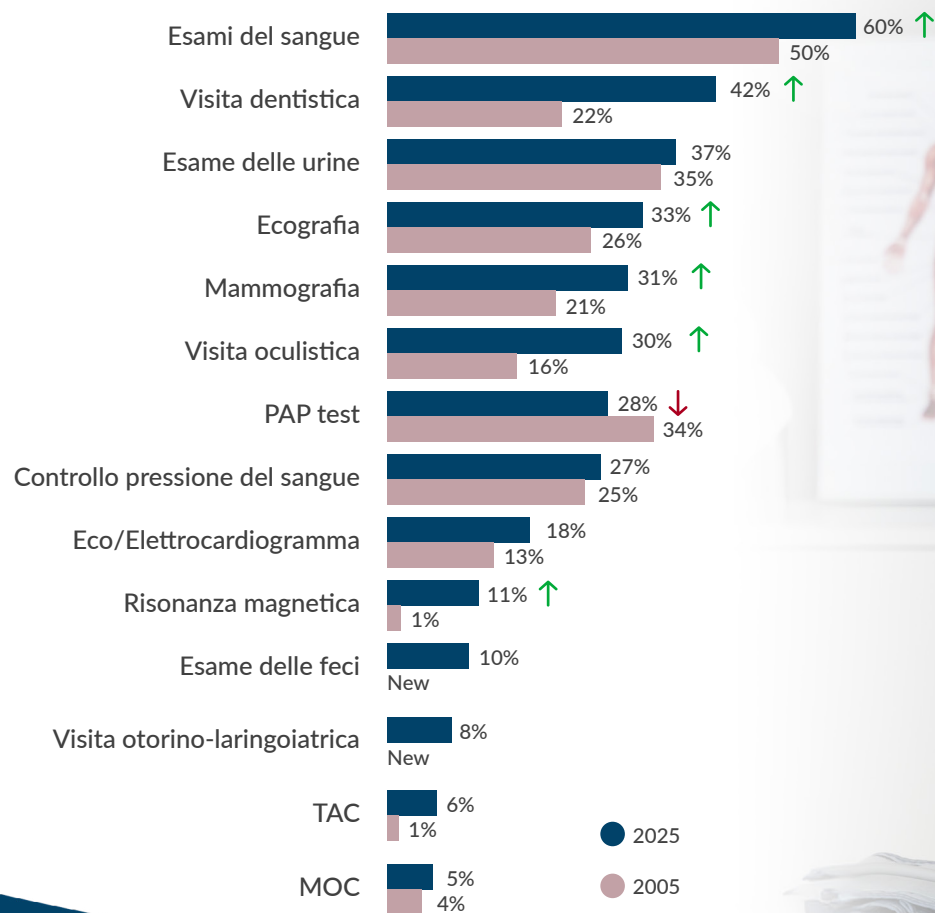


Base: 800 donne 18-65 anni  
Data source: Donne e salute - Ventennale Fondazione Onda ETS – Aprile 2025 - Elma Research

# L'aumentata attenzione verso la propria salute si traduce in una maggior assiduità con cui ci si sottopone ai controlli diagnostici

## QUALI DEI SEGUENTI CONTROLLI/ESAMI DIAGNOSTICI HA FATTO NEGLI ULTIMI 12 MESI?

RISPOSTA MULTIPLA

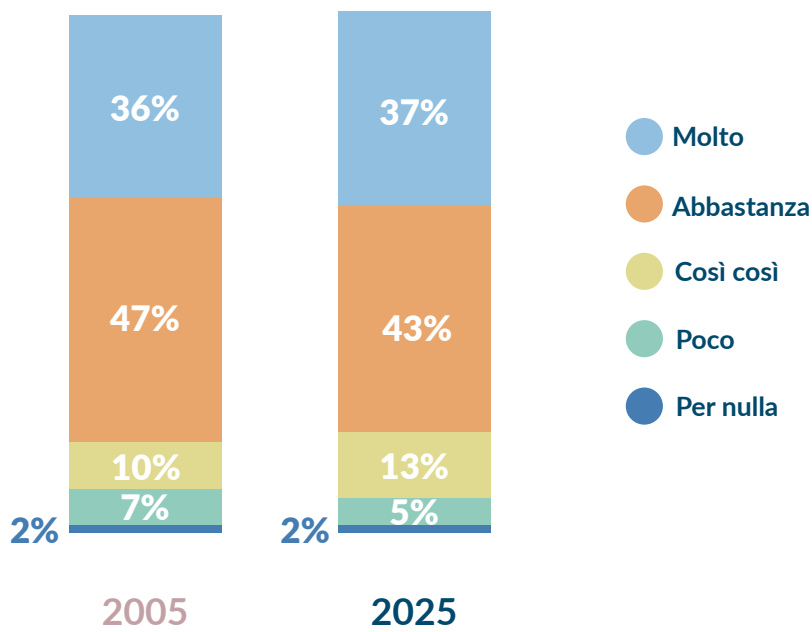




# Oggi come nel 2005 la prevenzione è considerata estremamente utile, cambiano però le barriere alla sua attuazione: è il fattore economico il principale ostacolo odierno

## Quanto ritiene utile fare controlli medici periodici anche se si sta bene?

SCALA LIKERT A 5 PUNTI



## Quali sono le difficoltà che rendono difficile fare controlli anche quando si sta bene?

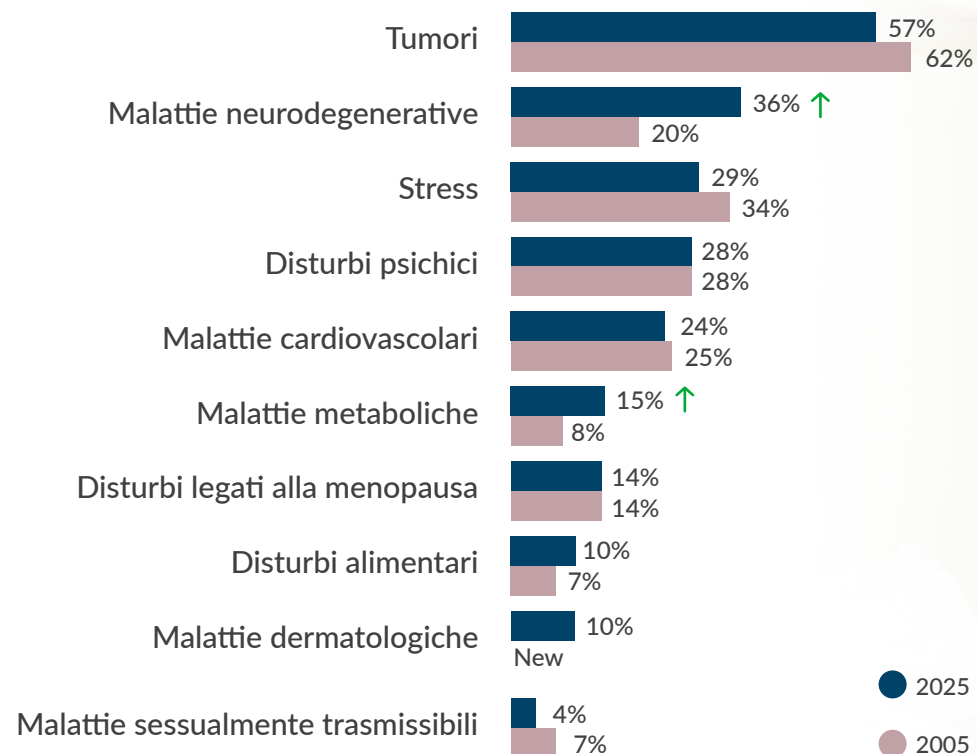
RISPOSTA MULTIPLA – MOSTRATA TOP 5

2005	2025
Fastidio a pensare a qualcosa di spiacevole	Dover spendere soldi (61%)
Dover perdere tempo	Scarsa disponibilità dei medici (35%)
Dover spendere soldi	Scarsa informazione sugli screening esistenti (28%)
Scarsa disponibilità dei medici	Fastidio a pensare a qualcosa di spiacevole (25%)
Non sapere a chi rivolgermi	Dover perdere tempo (21%)

# I tumori si confermano la principale preoccupazione per la salute personale e si rileva un aumentato timore verso le patologie neurodegenerative

## QUALI DI QUESTE CONDIZIONI/DISTURBI/MALATTIE LA PREOCCUPANO DI PIÙ PER SÉ?

RISPOSTA MULTIPLA



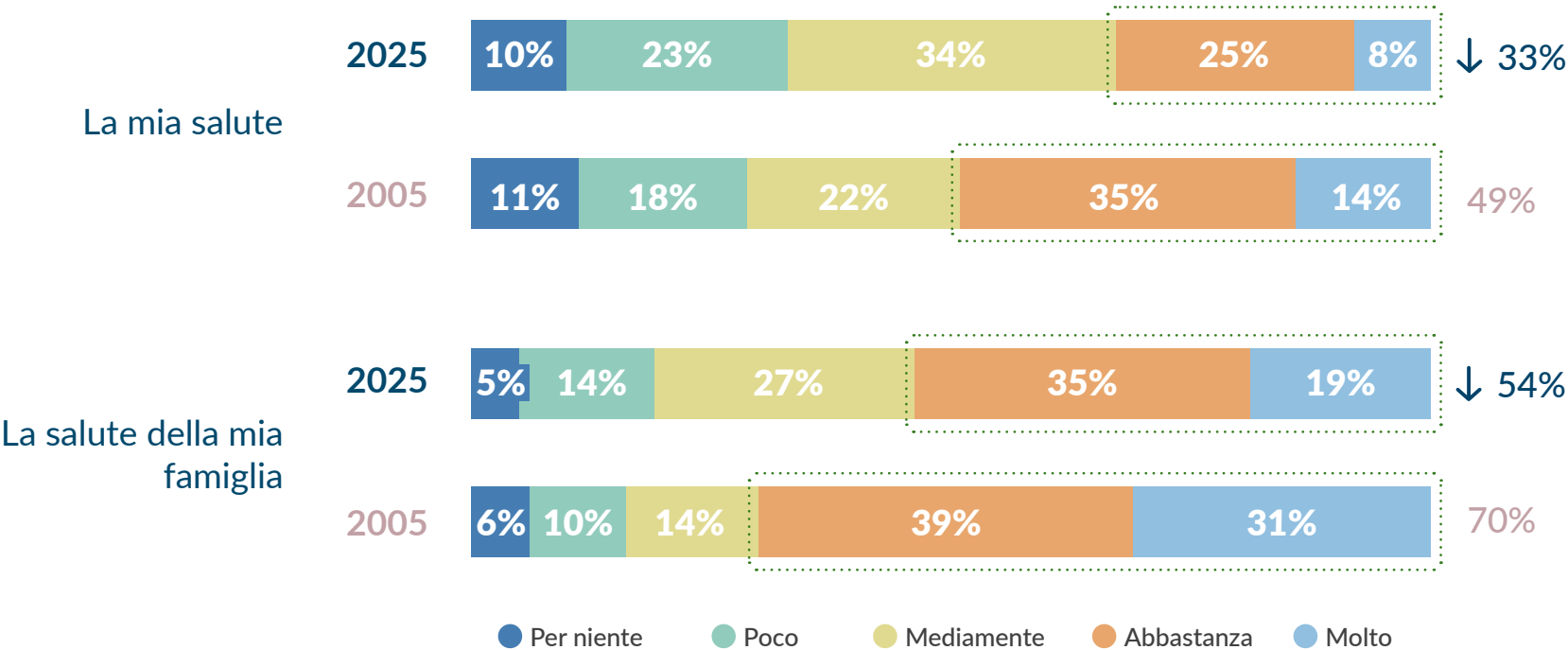
Base: 800 donne 18-65 anni

Data source: Donne e salute - Ventennale Fondazione Onda ETS - Aprile 2025 - Elma Research

La maggiore consapevolezza e l'adozione di uno stile di vita più sano fa sì che le donne siano meno preoccupate della propria salute rispetto al passato. Si conferma però la tendenza a problematizzare la salute dei propri cari più della propria

La sua salute e quella della sua famiglia sono motivo di preoccupazione?

SCALA LIKERT A 5 PUNTI



Base: 800 donne 18-65 anni  
Data source: Donne e salute - Ventennale Fondazione Onda ETS – Aprile 2025 - Elma Research



# La donna infatti, ricopre sempre più anche il ruolo di caregiver: più di 2 donne su 3 si occupano della salute di almeno un familiare, principalmente figli, partner e genitori

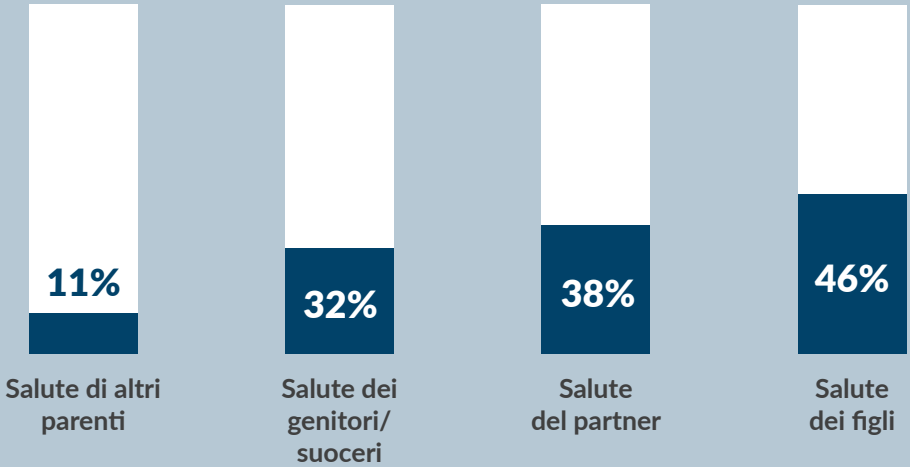
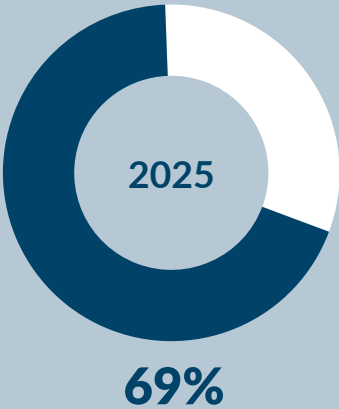
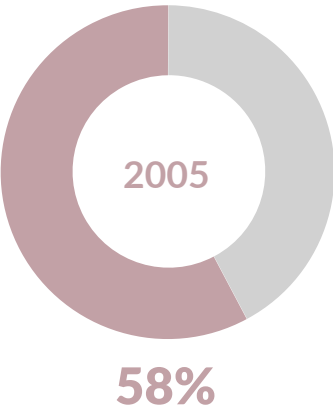
% donne

Si occupa dei problemi di salute dei suoi familiari?

RISPOSTA SINGOLA



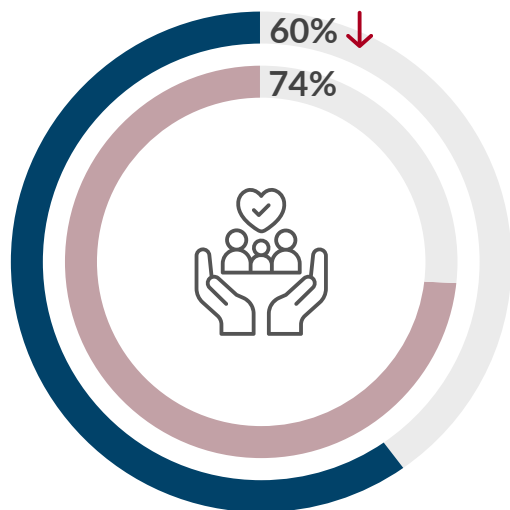
Si occupa della salute di un familiare:



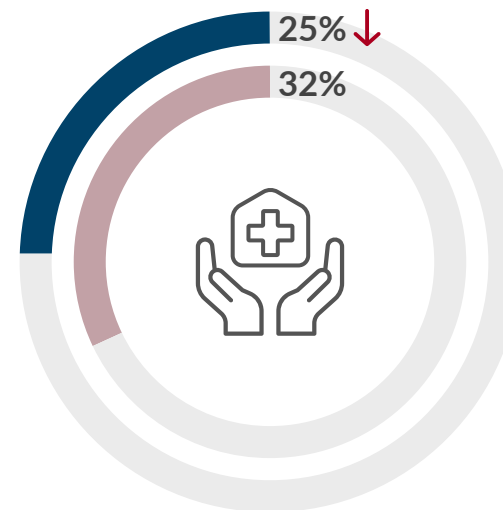
# Le donne si sentono sempre meno supportate nella gestione della salute: diminuisce il sostegno percepito sia da parte dei familiari che da parte dei Servizi Sanitari

## SUPPORTO PERCEPITO NELLA GESTIONE DELLA SALUTE

Quanto lei si sente sostenuta dai familiari  
per gestire i suoi bisogni di salute?



Quanto lei si sente sostenuta dai Servizi  
Sanitari per gestire i suoi bisogni di salute?



● 2025  
● 2005

SCALA LIKERT A 5 PUNTI – MOSTRATI I VALORI ABBASTANZA+MOLTO

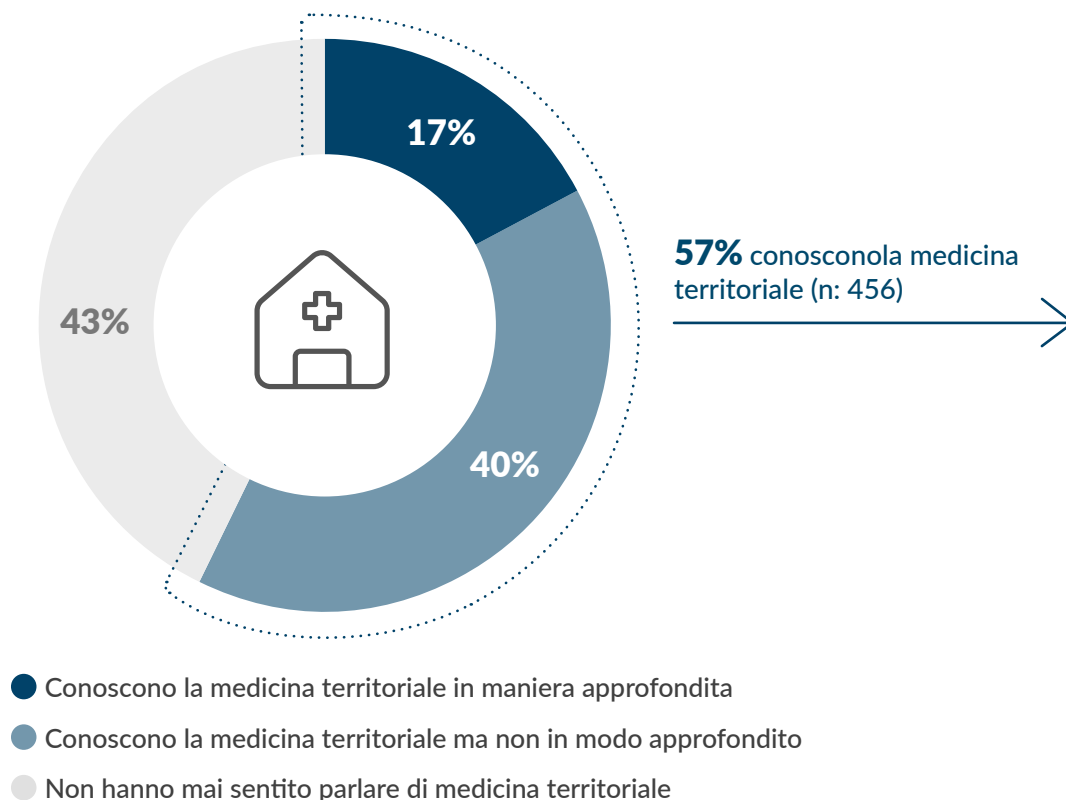
Base: 800 donne 18-65 anni

Data source: Donne e salute - Ventennale Fondazione Onda ETS – Aprile 2025 - Elma Research

# Quasi la metà delle donne non ha mai sentito parlare della medicina territoriale

Nel corso degli ultimi anni si è parlato di medicina territoriale. Lei ne ha mai sentito parlare?

2025



Secondo le sue conoscenze quali sono, tra i seguenti, i presidi della Medicina Territoriale?



Base: 800 donne 18-65 anni

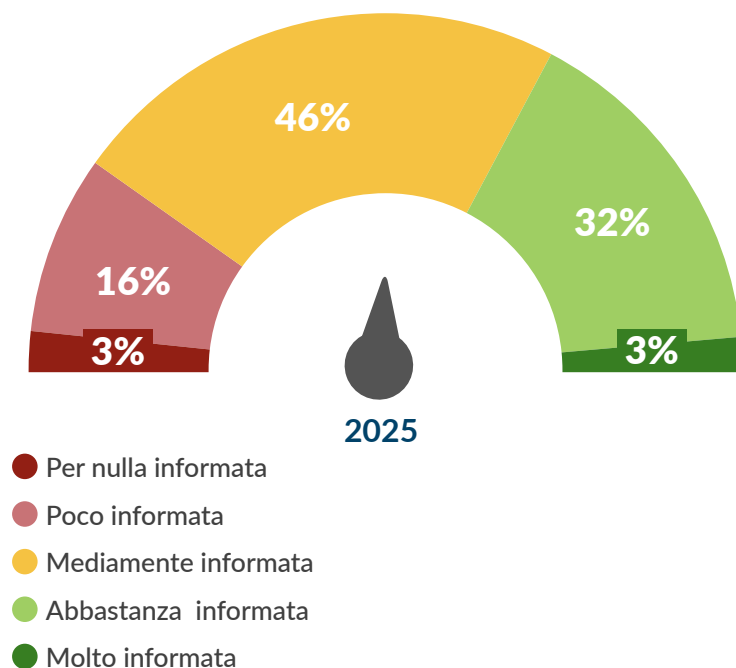
Data source: Donne e salute - Ventennale Fondazione Onda ETS - Aprile 2025 - Elma Research



# Solo 1 donna su 3 si considera ben informata sui temi che riguardano la salute. Le donne più informate sono più proattive nella prevenzione e più soddisfatte per la gestione del proprio benessere

Quanto si sente informata sui temi che riguardano la salute?

SCALA LIKERT A 5 PUNTI



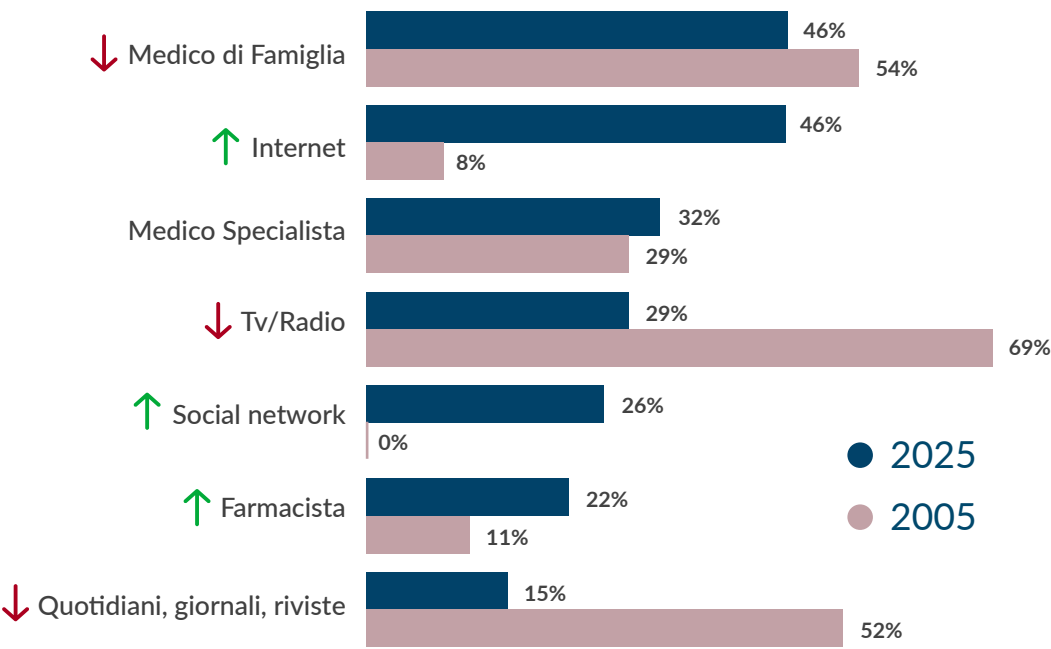
Base: 800 donne 18-65 anni

Data source: Donne e salute - Ventennale Fondazione Onda ETS - Aprile 2025 - Elma Research

In linea con l'evoluzione dei mezzi di comunicazione, i canali informativi sulla salute sono mutati: internet e i social hanno acquisito un ruolo di spicco al fianco delle figure sanitarie, che tuttavia rimangono il canale informativo ritenuto più utile per un'informazione di valore

Da dove arrivano le informazioni e le conoscenze che ha nell'area della salute?

SCALA LIKERT A 5 PUNTI



Tra questi mezzi/figure quali preferisce/ritiene più utili per ricevere informazioni sul tema della salute?

RISPOSTA MULTIPLA – MOSTRATA TOP 4

	2005	2025
1°	Medico di famiglia (45%)	Medico di famiglia (61%)
2°	Tv/Radio (35%)	Medico specialista (48%)
3°	Medico Specialista (22%)	Internet (27%)
4°	Quotidiani, riviste (15%)	Farmacista (27%)

Al crescere dell'età il ruolo dell'MMG e della stampa assumono maggiore importanza. I social sono ad appannaggio invece delle generazioni più giovani.





# KEY FINDINGS





### La salute rimane al centro, ma con uno sguardo nuovo

- **La salute** rimane la **principale priorità nella vita delle donne**, ma negli anni ne cambia la visione: dalla pura funzionalità corporea si passa sempre più a un concetto olistico di salute e l'aspetto **mentale occupa uno spazio sempre maggiore**, soprattutto presso le generazioni più giovani.
- Si dedica maggior attenzione alla salute, la quale **non è più legata alla presenza/assenza di malattie**, ma diventa un equilibrio corpo-mente **da curare e coltivare nel tempo**.
- La crescente consapevolezza sul tema salute ha portato comportamenti proattivi più sani...
  - ...sia **nella quotidianità** con un forte aumento, ad esempio, della pratica regolare di attività fisica;
  - ...sia **in campo sanitario**, con un'**adesione maggiore alla prevenzione**: le donne si sottopongono a più **visite preventive** e **consultano** più frequentemente **figure specialistiche**.





### L'altro lato della medaglia, il bisogno di supporto

- In un contesto in cui **la donna è sempre più coinvolta nella gestione della salute altrui, che la preoccupa più della propria**, si ritrova più sola rispetto al passato.
- In particolare a **essere percepito come distante è il SSN**, a causa di servizi non soddisfacenti e poco attenti a tematiche legate al genere femminile.
- Le donne inoltre sono **spesso costrette a consultare specialisti in regime privato** e identificano nel **fattore economico la prima barriera nell'accesso** a visite, soprattutto preventive.
- Completa il quadro un **livello informativo** percepito dalle stesse donne **non adeguato**.
- Nel tempo, dal punto di vista informativo, **ai canali sanitari si sono affiancati internet e i social network**.



**GRAZIE**



[fondazioneonda.it](http://fondazioneonda.it)  
[bollinirosa.it](http://bollinirosa.it)  
[bollinirosargento.it](http://bollinirosargento.it)  
[bollinorosaverde.it](http://bollinorosaverde.it)  
[bollinoazzurro.it](http://bollinoazzurro.it)

