

Uno sguardo al futuro, la messa in rete dei vari interlocutori

**Nicoletta Orthmann**

*Direttrice medico-scientifica Fondazione Onda ETS*

Onde di salute tra storia e futuro  
2005-2025



# IL MANIFESTO DI FONDAZIONE ONDA 2.0

*Aree prioritarie di intervento per proseguire nell'impegno a favore della **salute in ottica di genere**, con particolare attenzione a quella femminile, attraverso la **collaborazione sinergica** con le Istituzioni, la comunità scientifica, le Associazioni di pazienti, la società civile e i media.*

1. Promuovere la **salute femminile** nelle diverse fasi della vita
2. Promuovere l'**approccio di genere** nella ricerca, nella clinica e nella formazione
3. Potenziare le **reti "virtuose"** di Fondazione Onda ETS
4. Prevenire e contrastare la **violenza di genere**
5. Promuovere la **salute mentale** nelle diverse fasi della vita
6. Promuovere la **salute cardiovascolare**
7. Promuovere la prevenzione e cura in **oncologia**
8. Migliorare la diagnosi e la cura delle **patologie croniche**
9. Promuovere la **salute maschile**
10. Sostenere l'**invecchiamento** attivo
11. Valorizzare l'eccellenza femminile nella **ricerca**
12. Migliorare la **comunicazione** medico-paziente

# 1. Promuovere la salute femminile nelle diverse fasi della vita

Sostenere, attraverso la corretta **informazione** e la promozione di **percorsi** clinico-assistenziali multidisciplinari dedicati, la salute delle donne nei diversi **cicli vitali** con particolare attenzione alle “tappe” della vita riproduttiva, alle patologie ginecologiche che, oltre a compromettere la qualità della vita, possono interferire con la fertilità, alle infezioni sessualmente trasmissibili e alla contraccezione.

Particolare attenzione meritano la premenopausa e la menopausa, caratterizzate da variazioni ormonali e metaboliche che modificano il profilo di rischio di molte patologie croniche.



## 2. Promuovere un approccio sesso e genere specifico nella ricerca, nella clinica e nella formazione

Promuovere l'approccio “di genere” come cambiamento di prospettiva necessario per garantire a ciascuna persona **appropriati ed equi interventi** di prevenzione, diagnosi e cura.

Un approccio che deve caratterizzare tutti gli ambiti della **ricerca** (ivi compreso lo sviluppo di **nuove tecnologie** come l'intelligenza artificiale), dell'**attività clinico-assistenziale** (dalla prevenzione alla riabilitazione) in tutte le aree specialistiche nonché i **percorsi formativi e di aggiornamento professionale**.



**Piano per l'applicazione e la diffusione  
della Medicina di Genere**  
(in attuazione dell'articolo 3, comma 1, Legge 3/2018)

*Versione 6 maggio 2019*



### 3. Potenziare le reti “virtuose” per una presenza più capillare sul territorio nell’ambito sanitario-assistenziale e per contribuire alla promozione della salute delle persone anche nei luoghi di lavoro

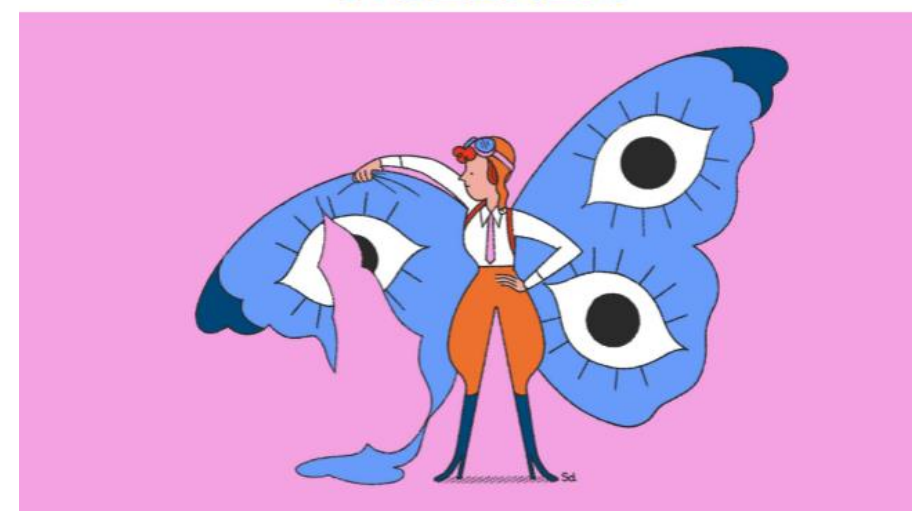
Consolidare e implementare gli attuali cinque network: Bollino Rosa, Bollino Rosa Argento, Bollino Azzurro, Bollino Health Friendly Company e Bollino Rosa Verde, promuovendo attività di **formazione** e scambio di “**best practice**” nei circuiti in un’ottica non solo di valorizzazione delle **realità virtuose** ma anche di **stimolo a migliorare**, nonché iniziative di **informazione** alla popolazione.



## 4. Prevenire e contrastare la violenza di genere

Promuovere una cultura contro la violenza di genere in tutti i suoi aspetti fondata sulla **consapevolezza**, sulla **prevenzione** e sul **riconoscimento** delle diverse forme di manifestazione nonché a **supportare** le donne in difficoltà, facilitando l'**accesso alla rete** di servizi antiviolenza che offre percorsi dedicati di accoglienza protetta, progetti di continuità assistenziale e di sostegno.

UNA SETTIMANA DI SERVIZI  
GRATUITI A SUPPORTO  
DELLE DONNE VITTIME DI  
VIOLENZA



21-27 NOVEMBRE 2025



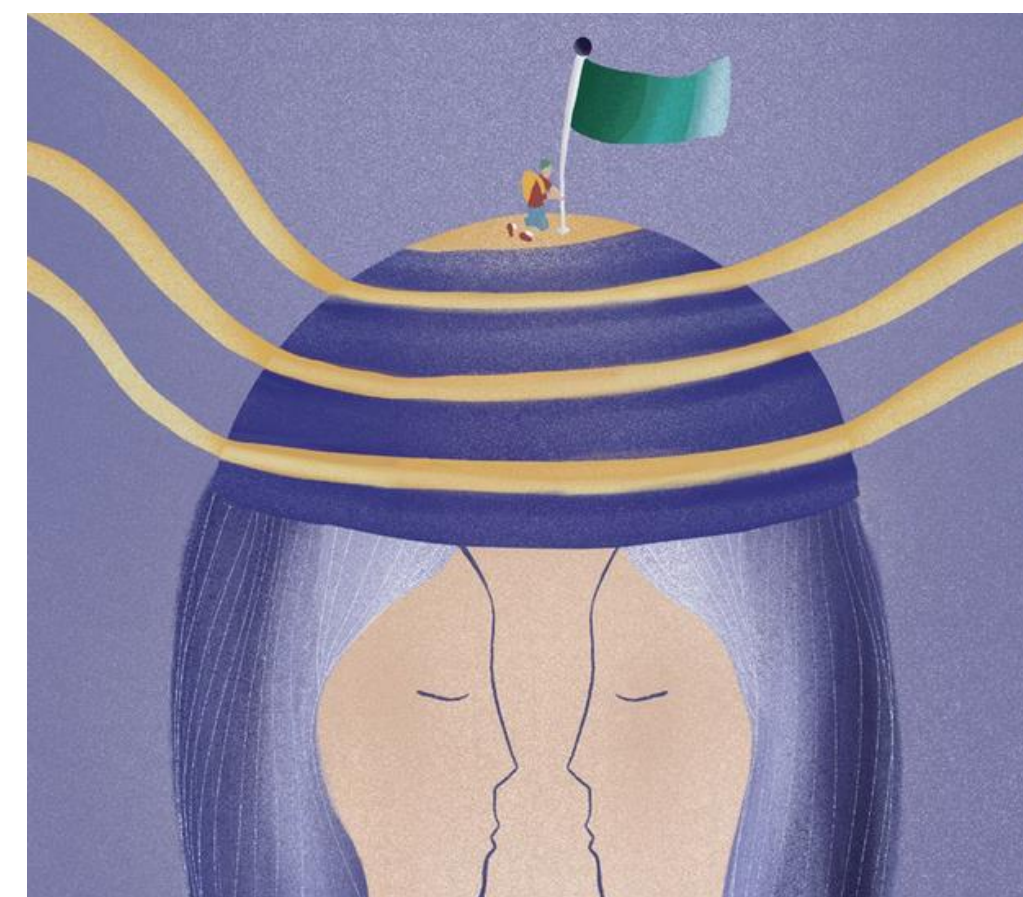
*In occasione della Giornata Internazionale per l'eliminazione della violenza contro le donne*

**Consulenze, visite, colloqui, info point, e distribuzione di materiale informativo negli Ospedali con il Bollino Rosa e nei Centri antiviolenza aderenti a questa iniziativa.**

I servizi offerti dagli ospedali e dai centri antiviolenza sono consultabili dal 10 novembre per conoscerli visita il sito [www.bolliniorosa.it](http://www.bolliniorosa.it) e clicca sul pop-up dell'iniziativa.

## 5. Promuovere la salute mentale nelle diverse fasi della vita

Sostenere la salute mentale attraverso interventi di **informazione e sensibilizzazione** volti a promuovere una corretta **prevenzione**, un tempestivo **accesso alla diagnosi precoce e ai percorsi dedicati** ospedalieri e territoriali, con particolare attenzione alle popolazioni che risultano maggiormente **a rischio** (adolescenti/giovani, donne, in particolare nel periodo perinatale, e anziani).





## 6. Promuovere la salute cardiovascolare

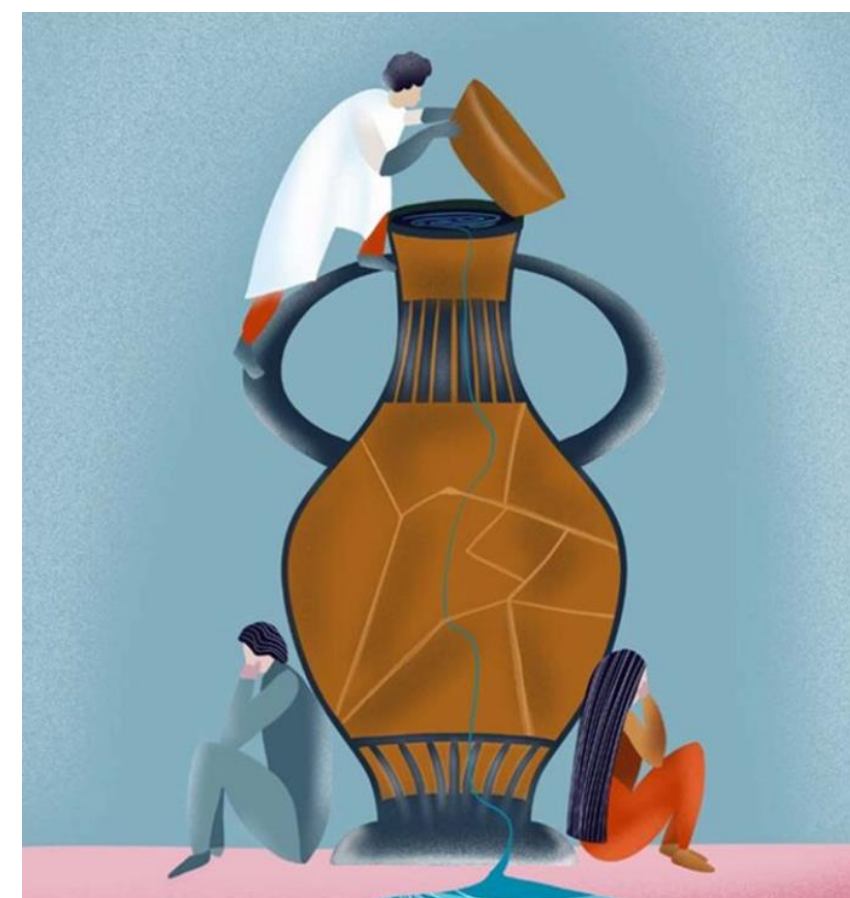
Promuovere, attraverso attività di sensibilizzazione, la **prevenzione** e l'**aderenza terapeutica** nonché la valutazione e la stratificazione del **rischio cardiovascolare in ottica genere specifica**, non limitato pertanto ai fattori di rischio tradizionali ma anche emergenti, ivi compresi quelli associati alla storia ginecologica e riproduttiva della donna.





# 7. Promuovere la prevenzione e l'appropriatezza dei percorsi di cura in ambito oncologico

Promuovere un **approccio genere specifico** in oncologia nonché a sollecitare l'implementazione, l'attuazione e il monitoraggio di **percorsi** diagnostico terapeutici assistenziali (PDTA) specifici per patologia, al fine di garantire un accesso equo e omogeneo sul territorio con attenzione anche ai percorsi di prevenzione e sorveglianza dedicati ai **tumori eredo-familiari**.



## 8. Promuovere un accesso tempestivo alla diagnosi e cura delle patologie croniche e implementare percorsi che considerino le specificità femminili sesso e genere correlate

Promuovere – a fronte del maggior ritardo diagnostico che si registra nelle donne per molte patologie come il dolore cronico, l'emicrania, le malattie autoimmuni, le malattie rare, l'artrosi, peraltro più frequenti nel genere femminile – strategie volte a garantire una **presa in carico tempestiva ed efficace** nonché a implementare **percorsi clinici multidisciplinari** che tengano conto delle specificità legate alle diverse fasi della vita riproduttiva femminile e di eventuali interventi terapeutici e riabilitativi che possono influenzare l'andamento della patologia, l'aderenza e la risposta alle terapie.



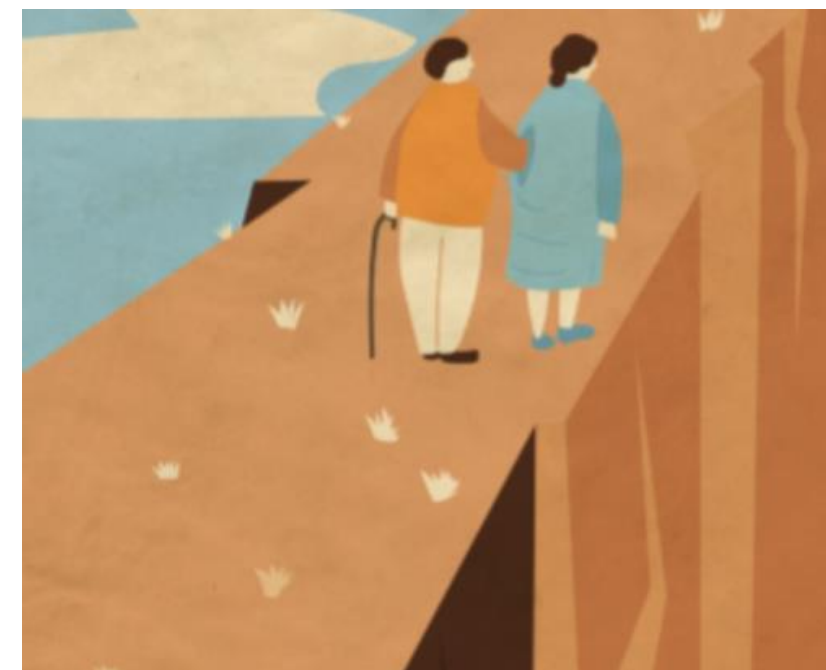
## 9. Promuovere la salute maschile, a partire dalla prevenzione e cura delle problematiche uro-andrologiche

Proseguire l'impegno avviato con il Bollino Azzurro nei confronti della salute maschile, con particolare riferimento alla **prevenzione** uro-andrologica, alla **diagnosi precoce** del tumore della prostata e del testicolo e ai **percorsi multidisciplinari** di cura e di gestione delle complicanze funzionali postchirurgiche.



## 10. Sostenere benessere e salute in un'ottica prospettica di invecchiamento, con particolare attenzione alla prevenzione delle cronicità e del decadimento cognitivo

Promuovere interventi a sostegno di un invecchiamento attivo, a partire dalla **prevenzione** che permette di ridurre l'incidenza di malattie croniche e di mantenere più a lungo autonomia e soddisfacente **qualità della vita** della popolazione anziana, nonché a valorizzarne la **salute “sociale”**, contrastando fattori di rischio quali isolamento e solitudine.





# 11. Valorizzare l'eccellenza femminile nella ricerca

Rafforzare il Club TIWS-Top Italian Women Scientists che raccoglie molte delle migliori scienziate italiane nel campo biomedico, nelle scienze cliniche e nelle neuroscienze, sostenendo le attività di **divulgazione**, di **ricerca** e di sollecitazione dell'interesse da parte delle **giovani generazioni** per le discipline STEM.



## 12. Migliorare la comunicazione medico-paziente

Attenzionare nelle **attività di formazione** dedicate ai medici anche gli aspetti che riguardano la comunicazione quale presupposto per una relazione di successo che assolve ai principi della **centralità** della persona, dell'**alleanza terapeutica** e della **umanizzazione** delle cure.





fondazioneonda.it  
bollinirosa.it  
bollinirosargento.it  
bollinorosaverde.it  
bollinoazzurro.it

