



2005-2025 Onde di salute tra storia e futuro

20 anni di Fondazione Onda ETS

Onde di salute tra storia e futuro 2005-2025

CLAUDIO MENCACCI

Presidente Comitato Scientifico Fondazione Onda ETS
Co Presidente Società Italiana NeuroPsicoFarmacologia – SINPF



I fondatori



Francesca Merzagora
Fondatrice e Presidente



Alberto Costa
Fondatore e Vicepresidente



Gilberto Corbellini
Fondatore e Consigliere



Inaugurazione Fondazione Onda ETS Roma Campidoglio 2005



Nobel Medicina 2005 : Helicobacteri Pylori

Barry Marshall



Robin Warren



Fondazione Onda: sinergie per promuovere la salute della donna e di genere



- Istituzioni
- Società scientifiche
- Università, Fondazioni
- Ospedali
- RSA
- Associazioni di pazienti
- Popolazione
- Media
- Medici e operatori sanitari
- Aziende



Strumenti e Tematiche

- **Strumenti:** Ricerche, attività editoriale, attività Istituzionale positiva con il supporto di un gruppo di Parlamentari, tavoli tecnici sulle diverse patologie, un Congresso Scientifico multidisciplinare annuale, campagne di comunicazione, etc
- **Tematiche:** dalle nascite premature all'eccessivo ricorso al taglio cesareo, dal papilloma virus alle malattie sessualmente trasmissibili, le malattie autoimmuni e neurodegenerative, osteoporosi, menopausa, patologie cardiovascolari, patologie mentali, disturbi del sonno, dolore cronico, cefalea...



Nobel Medicina 2010 : Fecondazione Artificiale in vitro FIVET

Robert G Edwards



Palazzo Chigi Roma 2010 Presentazione progetto nazionale Depressione perinatale



Depressione Perinatale « Un sorriso per le mamme» 2010

Depressione perinatale *Progetto Un sorriso per le m*

DEPRESSIONEPOSTPARTUM.IT

DEPRESSIONE PERINATALE

ESPERTO RISPONDE

TROVA AIUTO

TROVA AIUTO MILANO



DEPRESSIONE IN GRAVIDANZA E NEL POST PARTUM: PERCHÉ?

Ansia, tristezza, sfiducia sono comuni nel delicato periodo della gravidanza e dopo il parto quando la donna è molto vulnerabile.
Se questi stati d'animo diventano persistenti e



www.depressionepostpartum.it



Lotta contro la violenza di genere



Nobel Medicina 2015 : Contro le malattie della Povertà e Malaria

William Campbell



YouYou Tu



Satosmi Omura



Milano EXPO 2015 ONDA partner della Società Civile



I primi 10 anni di Fondazione Onda ETS Milano Università Statale 2015

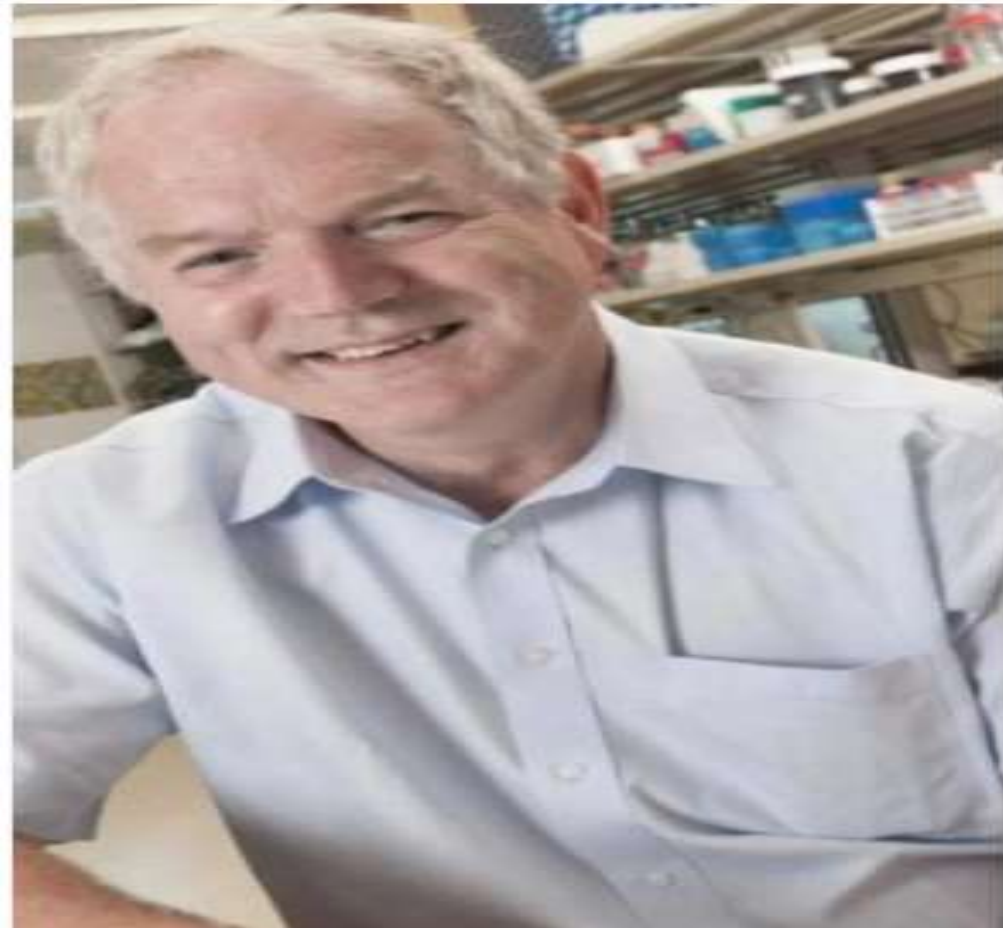


Top Italian Woman Scientists



Nobel Medicina 2020 : Scoperta del Virus Epatite C

Michel Houghton



Harvey Alter



Charles Rice





I Riconoscimenti di Fondazione ONDA





Crescita degli Ospedali con il Bollino Rosa



Progetto STARGATE– nazionale -
Il documento

Progetto STARGATE

RACCOMANDAZIONI NAZIONALI

Per la presa in carico
del paziente
con **depressione**



OPEN DAY negli Ospedali con il Bollino Rosa

8-10 OTTOBRE 2021
in occasione della Giornata Mondiale della Salute Mentale

H open weekend
conosci, previeni, cura

SERVIZI GRATUITI DEDICATI ALLA SALUTE MENTALE

Visite psichiatriche, colloqui psicologici, sportelli di ascolto, somministrazione di test, info point, conferenze e distribuzione di materiale informativo per ansia, depressione, schizofrenia, disturbi dell'umore e del sonno, psicosi e disturbi del comportamento alimentare.

Per conoscere i servizi offerti visita il sito www.bollinirosa.it e clicca sul banner "Consulta i servizi offerti"

Con il patrocinio di:

Grazie al contributo incondizionato di:

SERVIZI GRATUITI DEDICATI ALLA SALUTE MENTALE

10 OTTOBRE 2025

H OPEN DAY

Visite psichiatriche, colloqui psicologici, sportelli di ascolto, somministrazione di test, info point, conferenze e distribuzione di materiale informativo per ansia, depressione, schizofrenia, disturbi dell'umore e del sonno, psicosi e disturbi del comportamento alimentare. I servizi offerti dagli ospedali sono consultabili dal 30 settembre 2025, per conoscerli visita il sito www.bollinirosa.it e clicca sul pop-up dell'iniziativa.

Con il patrocinio di:

Con il contributo incondizionato di:



8 Marzo



Collana Editoriale: i Libri Bianchi annuali

O.N.Da
Osservatorio Nazionale
sulla salute della Donna

LA SALUTE DELLA DONNA

Un approccio di genere

A cura di
Flavia Franconi

FrancoAngeli

 **onda**
Osservatorio nazionale sulla salute della donna

LIBRO BIANCO SULLA DEPRESSIONE

FrancoAngeli

 **Fondazione
onda**
Osservatorio nazionale sulla salute
della donna e di genere

LA SALUTE DELLA DONNA

La sfida della denatalità
Libro bianco 2020

FrancoAngeli

 **FONDAZIONE
onda**
ETS

MEDICINA E FARMACOLOGIA DI GENERE

Evoluzione,
traguardi, sfide

Libro bianco 2025

FrancoAngeli 

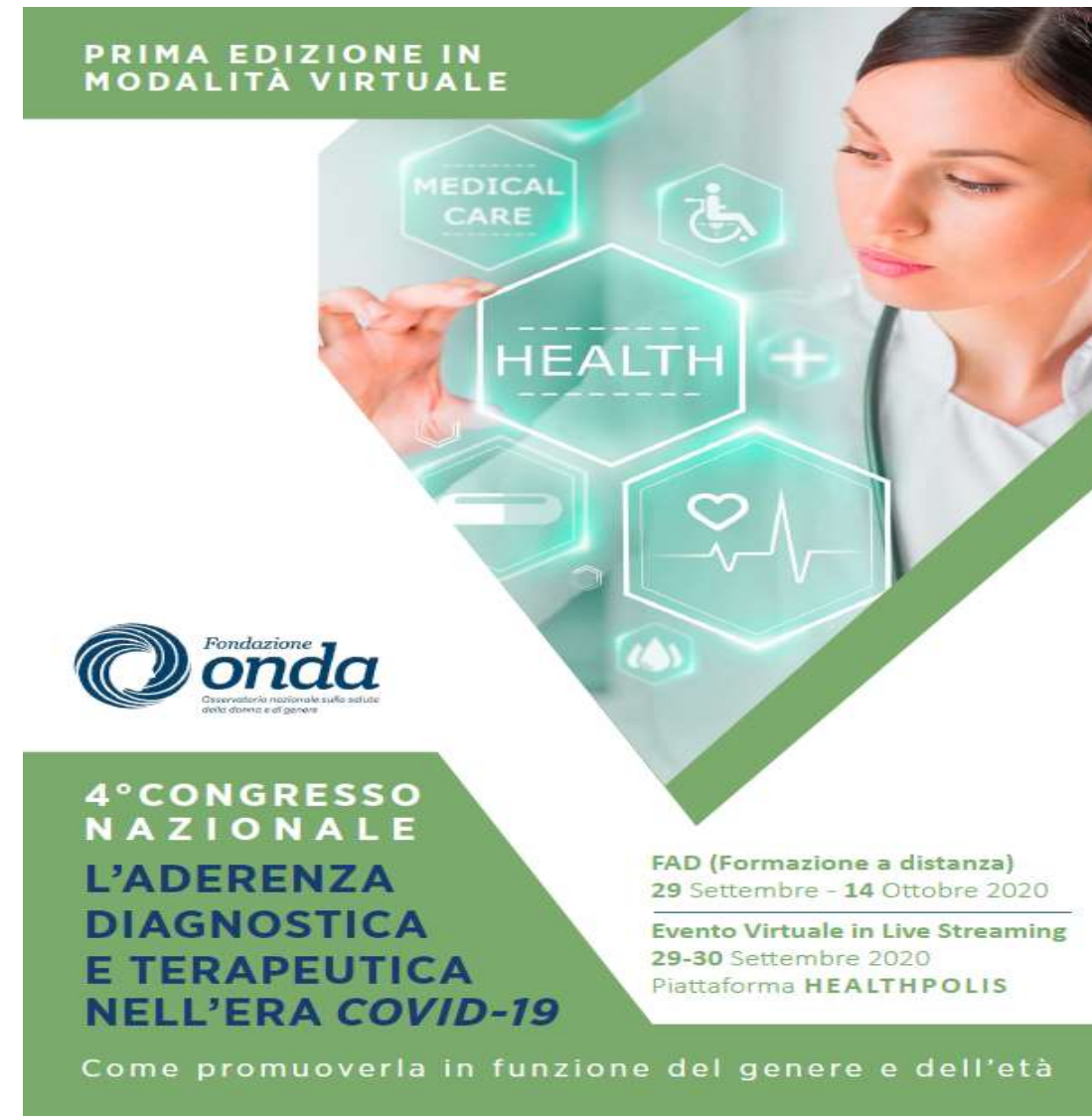


9 CONGRESSI SCIENTIFICI NAZIONALI Multidisciplinari

2017



2020



2025



Nobel Medicina 2025 :Ricerca sulle Malattie Autoimmuni



Left to right: Fred Ramsdell, Mary Brunkow and Shimon Sakaguchi. (F. Ramsdell,



AFFRONTARE LE DISEGUALIANZE –GENDER GAP



Research Report | Free Access

Income inequality and depression: a systematic review and meta-analysis of the association and a scoping review of mechanisms

Correction(s) for this article ▾

Vikram Patel, Jonathan K. Burns, Monisha Dhingra, Leslie Tarver, Brandon A. Kohrt, Crick Lund

First published: 19 January 2018 | <https://doi.org/10.1002/wps.20492> | Citations: 245

Gender Pay Gap Contributes to Increased Rates of Depression and Anxiety Among Women

Unequal Depression for Equal Work? How the wage gap explains gendered disparities in mood disorders

[Jonathan Platt,^a](#) [Seth Prins,^a](#) [Lisa Bates,^a](#) and [Katherine Keyes^a](#)



La Solitudine di Genere

> Int J Aging Hum Dev. 2024 Jan;98(1):103-132. doi: 10.1177/00914150231194243.
Epub 2023 Aug 10.

Gender Differences in Loneliness Over Time: A 15-Year Longitudinal Study of Men and Women in the Second Part of Life

Magnhild Nicolaisen ¹ ², Kirsten Thorsen ¹ ²

Affiliations + expand

PMID: 37563853 DOI: 10.1177/00914150231194243

L'evidenza suggerisce che in età avanzata le donne sono più sole degli uomini. Le differenze di genere nella solitudine sono spesso spiegate da differenze di genere nella longevità, nello status sociale e nella perdita, nella salute e nella mobilità, predittori ben consolidati che possono influenzare la solitudine in modo diverso nei gruppi di uomini e donne "più giovani" (40-59 anni) e "più anziani" (60-80 anni) nella seconda parte della vita. Questo studio esplora la solitudine negli uomini e nelle donne di età compresa tra 40 e 80 anni al basale per un periodo di 15 anni utilizzando i dati del panel di tre ondate del Norwegian Life Course, Ageing and Generation Study (N = 2.315). Le nostre analisi mostrano che le donne erano più sole degli uomini anche nelle analisi aggiustate. Le analisi di regressione logistica hanno indicato che la perdita di un partner e la cattiva salute mentale sono prospetticamente correlate alla solitudine tra uomini e donne, mentre altri fattori come diventare partner, single stabile e cattiva salute fisica erano correlati alla solitudine tra le donne ma non tra gli uomini.



Solitudine e Isolamento Sociale e aumento mortalità

June 28, 2023

Meta-Analysis: Social Isolation, Loneliness Tied to Higher Mortality

Emily Harris

JAMA. 2023;330(3):211. doi:10.1001/jama.2023.11958

Social isolation and loneliness were associated with a 32% and 14% higher risk, respectively, of all-cause mortality, as well as an increased risk of cancer mortality, according to a **meta-analysis** of 90 prospective cohort studies that included more than 2 million adults aged 18 years or older.

Moreover, social isolation, or the objective lack of social contact with other people, was linked with a higher risk of death from cardiovascular disease. The association between cardiovascular disease and loneliness was not significant.



Social Disconnection as a Global Behavioral Epidemic—A Call to Action About a Major Health Risk Factor

Peter Jongho Na ^{1 2}, Dilip V Jeste ³, Robert H Pietrzak ^{4 2}

La disconnessione sociale è un problema urgente di salute pubblica

- 1) Educare la comunità pubblica e medica sull'importanza della connessione sociale
- 2) Aumentare gli sforzi della politica sanitaria per costruire infrastrutture pubbliche per rafforzare la connessione sociale (prescrizione sociale-attivazione volontari di connessione)
- 3) Creare opportunità per finanziare la ricerca sviluppo strumenti di valutazione prevenzione e trattamenti per rafforzare connessione.
- 4) Sviluppare e convalidare e monitorare connessione sociale nelle strutture sanitarie
- 5) Sviluppare interventi clinici per migliorare connessione
- 6) **Incoraggiare i medici a considerare la solitudine come fattore di rischio per esiti negativi per la salute e mortalità**



Grazie



Onde di salute tra storia e futuro

2005-2025

