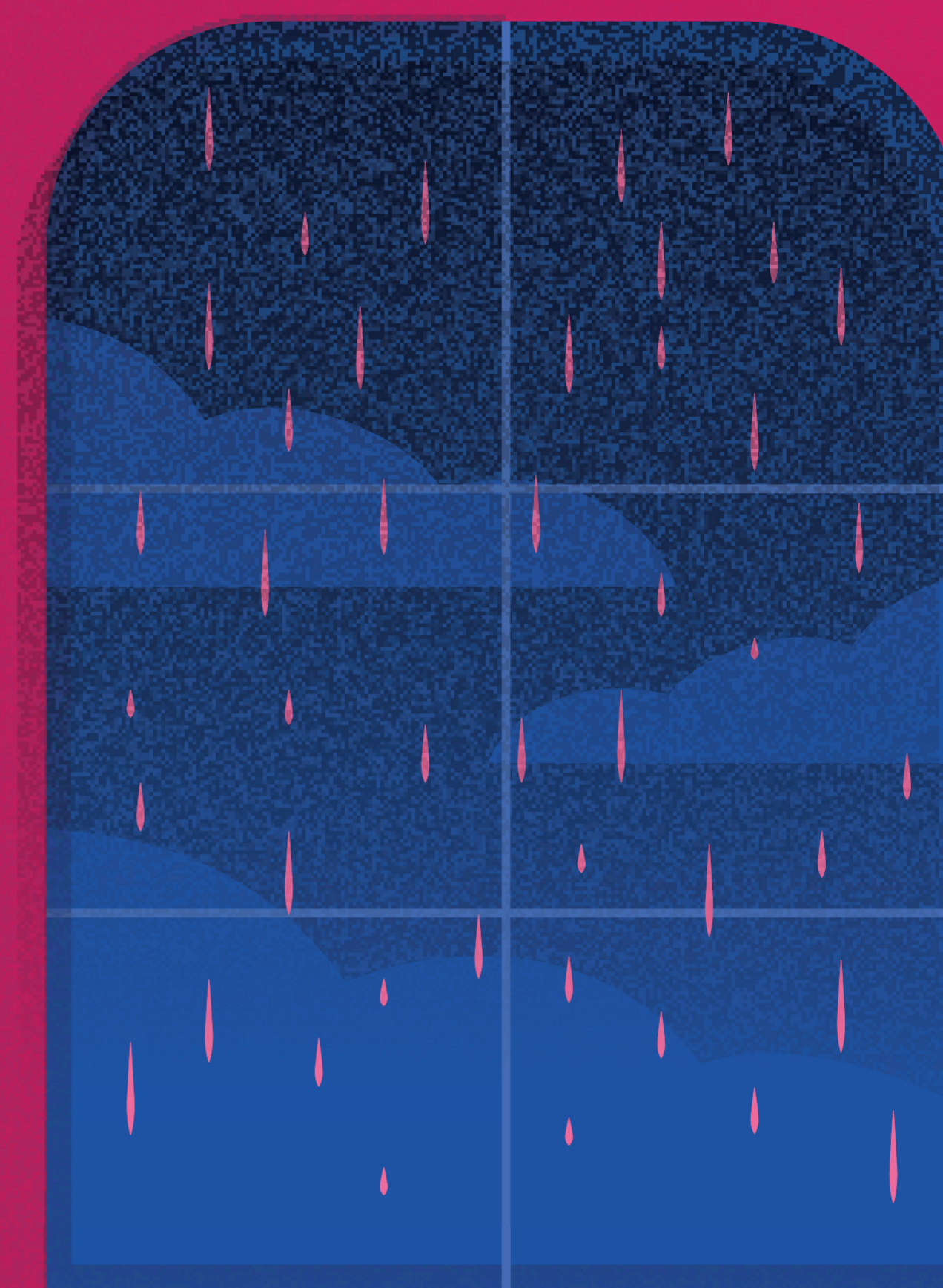


**Hai perdite di sangue molto abbondanti durante il ciclo?
Durano più di 7 giorni?
Compaiono perdite tra un ciclo e l'altro?
I cicli sono frequenti con un intervallo inferiore a 24 giorni?**

Il **sanguinamento uterino anomalo** è un problema molto diffuso tra le donne in età riproduttiva e può avere un impatto significativo sulla qualità della vita: stanchezza, anemia, limitazioni nella vita sociale, personale e lavorativa.

A volte, può dipendere dalla presenza di formazioni benigne nell'utero, come polipi o fibromi. In altri casi, invece, il sanguinamento è associato ad alterazioni dell'equilibrio ormonale.



Non aspettare!
Parlane con il ginecologo per trovare la soluzione più adatta a te.

Non sei sola.

Per conoscere le esperienze e i vissuti di altre donne che affrontano la stessa problematica, scopri cosa è emerso dalla nostra ricerca:

